



Site Natura 2000 B25 ROMPON-OUVEZE-PAYRE FR 820 1669

1

Comité de pilotage

4 mai 2021 – La Voulte-sur-Rhône



Ordre du jour

- Introduction : mots du Président et de la structure animatrice
- Présentation de la démarche Natura 2000 et du territoire
- Elections: Structure animatrice et Président de COPIL
- Vie du site Natura 2000 « Rompon, Ouvèze, Payre » :
 - Bilan de l'animation depuis octobre 2020 et projets en cours
 - Point d'information du bilan de l'étude sur la cartographie des habitats
 - Point d'information de la Réserve Naturelle Régionale du réseau de grottes à chauves-souris Drôme Ardèche - Stéphane Vincent, conservateur, LPO et Emilie Duheron, ONF
 - Point d'information de l'Espace Naturel Sensible de la Boissine
 - Perspectives – projets à venir

Introduction

- Mot du Président, Yann Vivat, Maire de Rompon
- Mot de la structure animatrice, Christophe Vignal, Maire de Le Pouzin

- La chargée de mission, Sophie Coste-Durieux

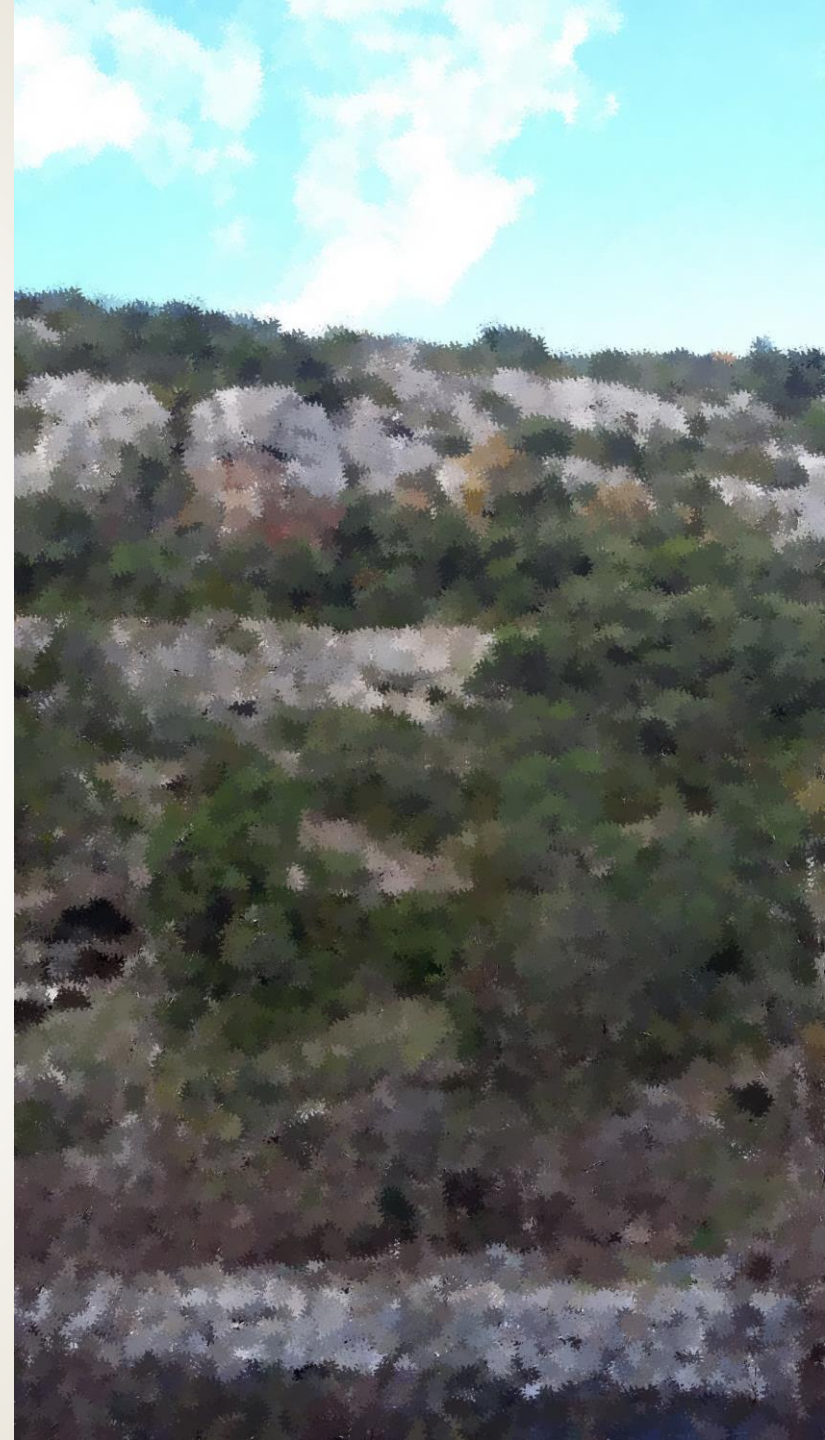
Coordonnées :

Tél. : 04 75 63 81 48 / 06 31 02 48 04

Mail: s.coste-durieux@lepouzin.fr

Site internet: <http://romponouvezepayre.n2000.fr/>

Présentation de la démarche Natura 2000





Oiseaux sauvages rares et
ou menacés et leurs
habitats

Habitats d'espèces naturels, semis-
naturels,
et espèces faune-flore

Zone de protection
spéciale (ZPS)

Zone spéciale de
conservation (ZSC)



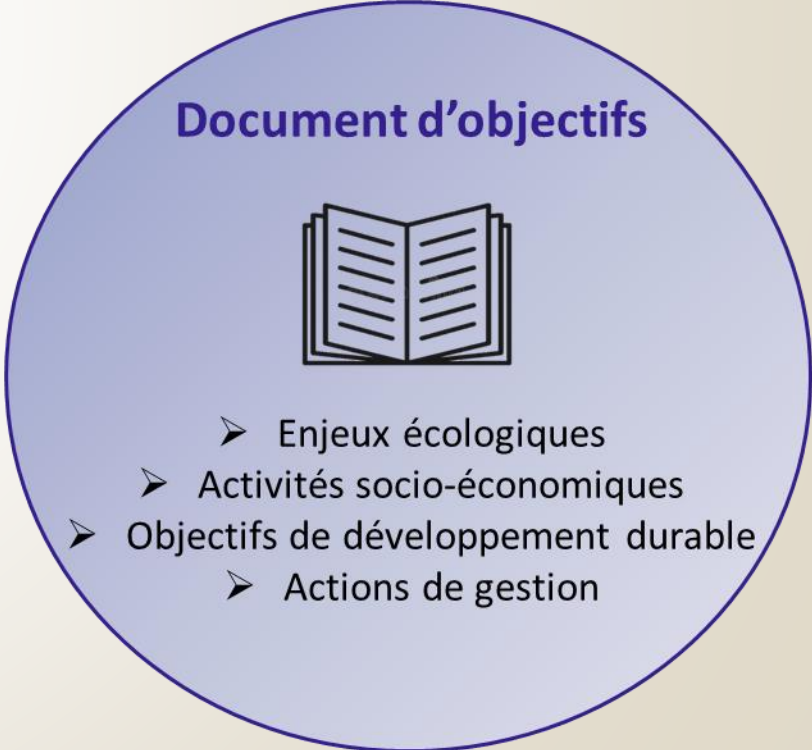
RESEAU DE SITES NATURA 2000



Financements



Structure animatrice
Animateur Natura 2000



Objectifs NATURA 2000



Préserver la biodiversité



Maintenir en bon état de conservation les habitats et espèces

- Développer **connaissance** sur les habitats et espèces
- **Veille sur** les usages des milieux naturels
- **Restaurer, améliorer** les milieux naturels et les populations d'espèces



Contribuer au développement durable des territoires



Initier un nouveau mode de gouvernance des territoires

- Favoriser la **concertation** et les **partenariats**
- Prise en compte des **enjeux** Natura 2000



Favoriser une prise de conscience collective aux enjeux écologiques

- Valoriser **les pratiques respectueuses** de l'environnement
- **Sensibiliser** et informer

Les missions d'un animateur Natura 2000



Animation territoriale : recherche d'une cohérence en faveur de la biodiversité



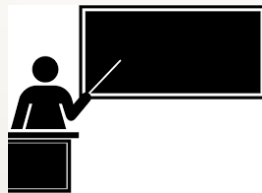
Recherche de financement, montage et gestion de projets



Gestion administrative et financière du site Natura 2000



Amélioration des connaissances : suivi scientifique sur le site



Sensibilisation des acteurs et du public

Les outils Natura 2000

- **Une démarche volontaire**

2 outils incitatifs pour les propriétaires et exploitants:

- Contrats Natura 2000

- Charte Natura 2000

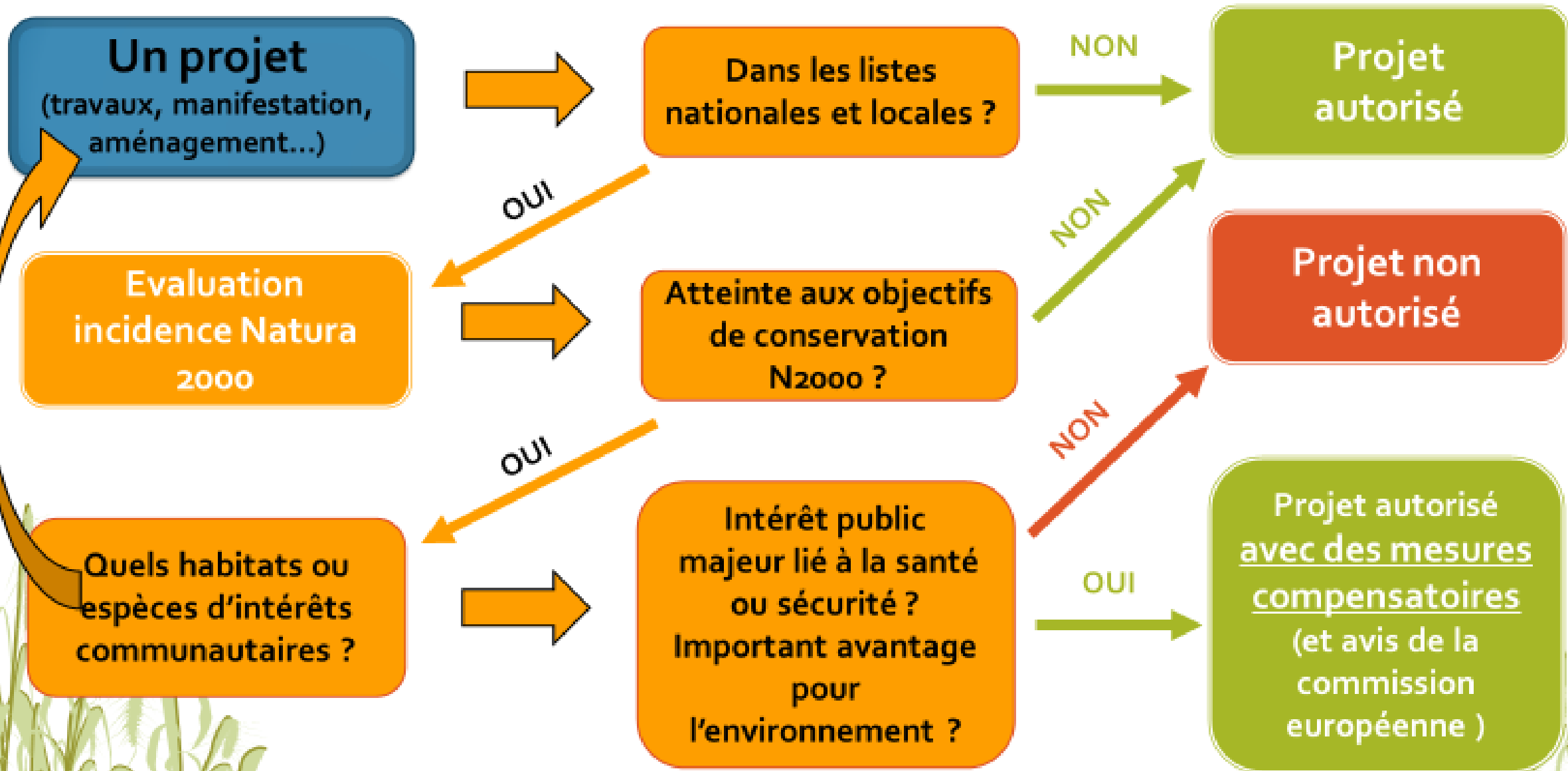
- **Un régime réglementaire spécifique**

- Evaluation des incidences Natura 2000

= Concertation avec les gestionnaires et usagers

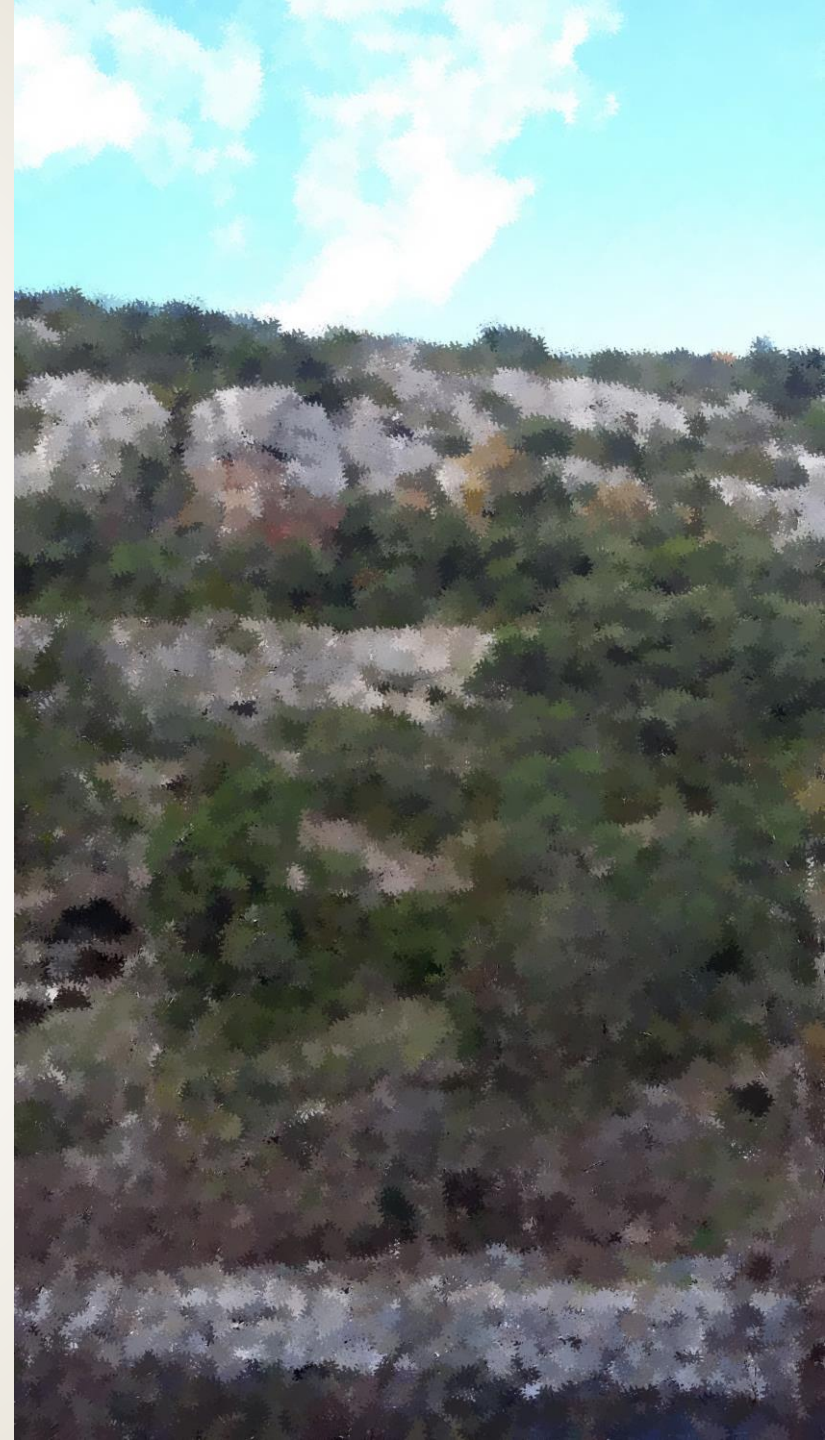
Les études d'incidence Natura 2000 (EIN)

- Concilier les enjeux environnementaux du site avec le projet
- Si risque (destruction d'un habitat naturel, perturbation d'une ou plusieurs espèces d'intérêt communautaire...) : adaptation du projet par l'EIN



12

Présentation du territoire



Rompon-Ouvèze-Payre (ZSC)

- 1054 ha
- 18 communes



Printegarde (ZPS)

- 677 ha
- 6 communes



Milieux alluviaux du Rhône aval (ZSC)

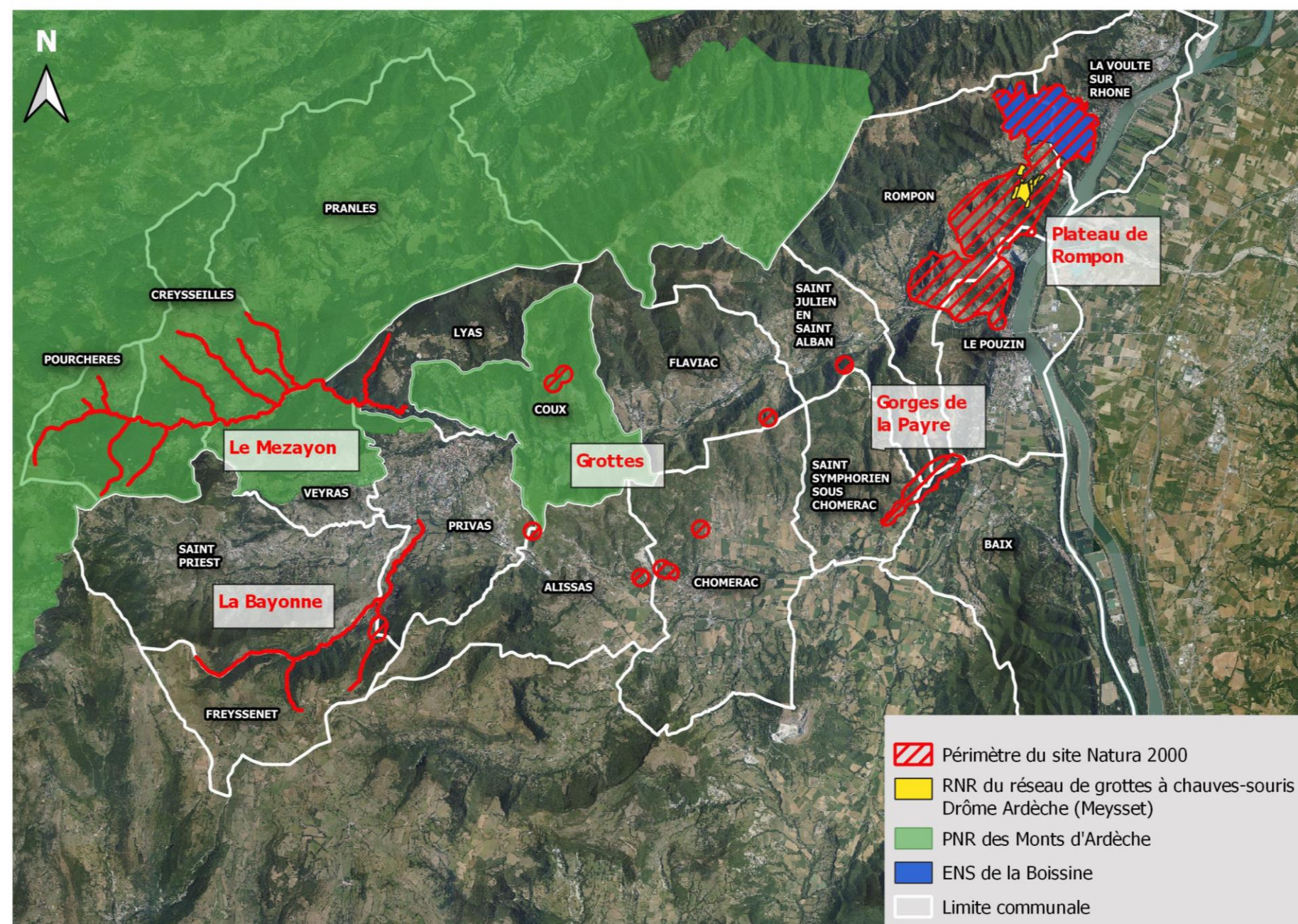
- 2112 ha
- 23 communes



Périmètre du site Natura 2000 Rompon-Ouvèze-Payre

1054 ha

18 communes
ardéchoises



Historique du site Natura 2000

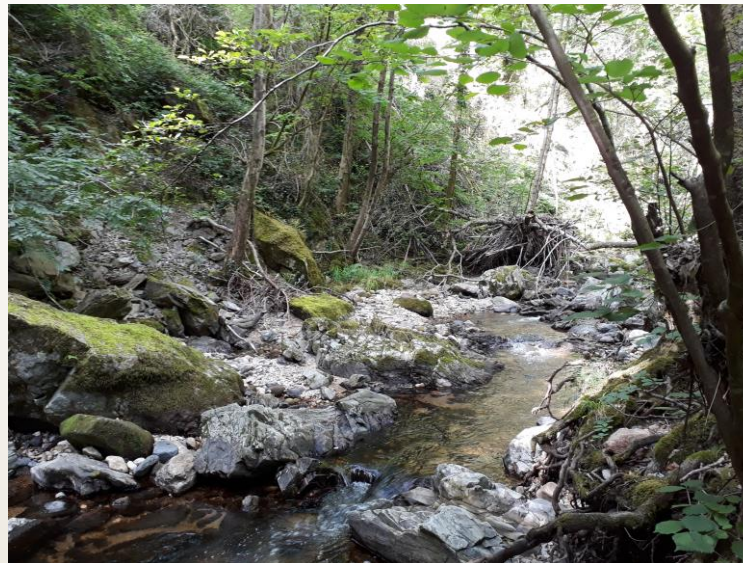
- Le Pouzin structure animatrice depuis 2010
- DOCOB validé en 2015
- Dernier COPIL : 13 octobre 2020

Des habitats naturels diversifiés

3280	Rivières permanentes méditerranéennes du <i>Paspalo-Agrostidion</i> avec rideaux boisés riverains à <i>Salix</i> et <i>Populus alba</i>
5110	Formations stables xérophiles à <i>Buxus sempervirens</i> des pentes rocheuses (<i>Berberidion p.p.</i>)
5210	Matorrals arborescents à <i>Juniperus</i> spp.
6210	* Pelouses sèches semi-naturelles et faciès d'embuissonnement sur calcaires (<i>Festuco-Brometalia</i>) (* sites d'orchidées remarquables)
6220	* Parcours substeppiques de graminées et annuelles des <i>Thero-Brachypodietea</i>
6410	Prairies à <i>Molinia</i> sur sols calcaires, tourbeux ou argilo-limoneux (<i>Molinion caeruleae</i>)
6430	Mégaphorbiaies hygrophiles d'ourlets planitiaires et des étages montagnard à alpin
6510	Prairies maigres de fauche de basse altitude (<i>Alopecurus pratensis</i> , <i>Sanguisorba officinalis</i>)
8210	Pentes rocheuses calcaires avec végétation chasmophytique
8310	Grottes non exploitées par le tourisme
9160	Chênaies pédonculées ou chênaies-charmaies subatlantiques et médio-européennes du <i>Carpinion betuli</i>
92A0	Forêts-galeries à <i>Salix alba</i> et <i>Populus alba</i>
9340	Forêts à <i>Quercus ilex</i> et <i>Quercus rotundifolia</i>

Des habitats naturels diversifiés

- Pelouses calcaires (42 %)
- Prairies sèches (26%)
- Chênaies et forêts alluviales (25%)
- Grottes (3%)
- Cours d'eau (2%)
- Autres terres (1%)



Des espèces protégées

Les mammifères :

- 19 espèces de chauve-souris (grand murin, grand rhinolophe, minioptère de Schreibers, petit murin, murin de Bechstein, petit rhinolophe, murin à oreilles échancrées, ...)
- Loutre
- Castor



Des espèces protégées

Les poissons :

- Le barbeau méridional
- Le blageon



Blageon

Les crustacés :

- Ecrevisse à pattes blanches



Des espèces protégées

Les invertébrés :

- 2 espèces de libellules (agrion de mercure et cordulie à corps fin)
- 2 espèces de papillons (damier de la Succise, écaille chinée)
- 1 espèce de coléoptère: le Grand Capricorne



Agrion de mercure



Écaille chinée

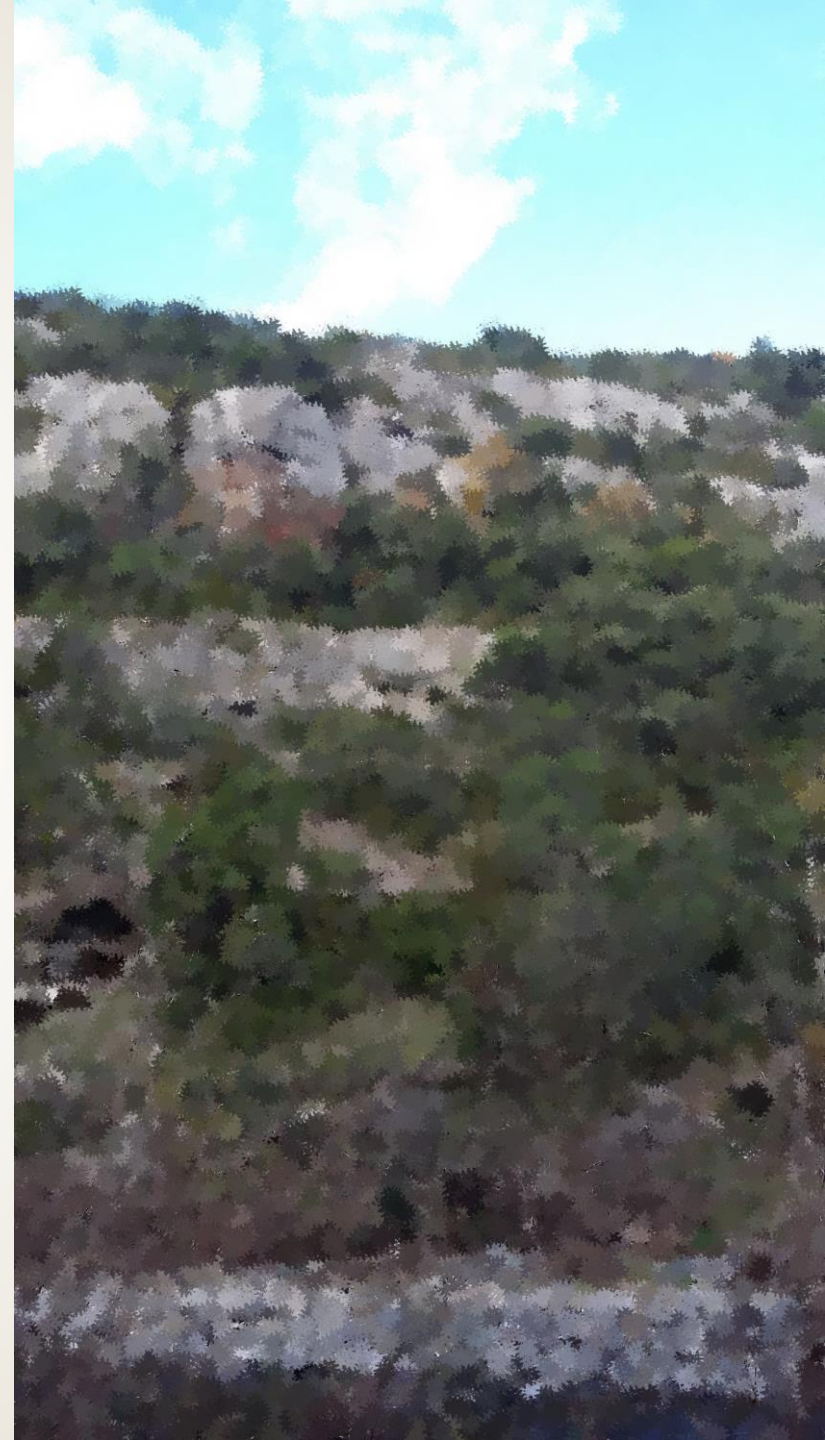
Retrouvez toutes les informations sur le site internet



<http://romponouvezepayre.n2000.fr>

Elections :

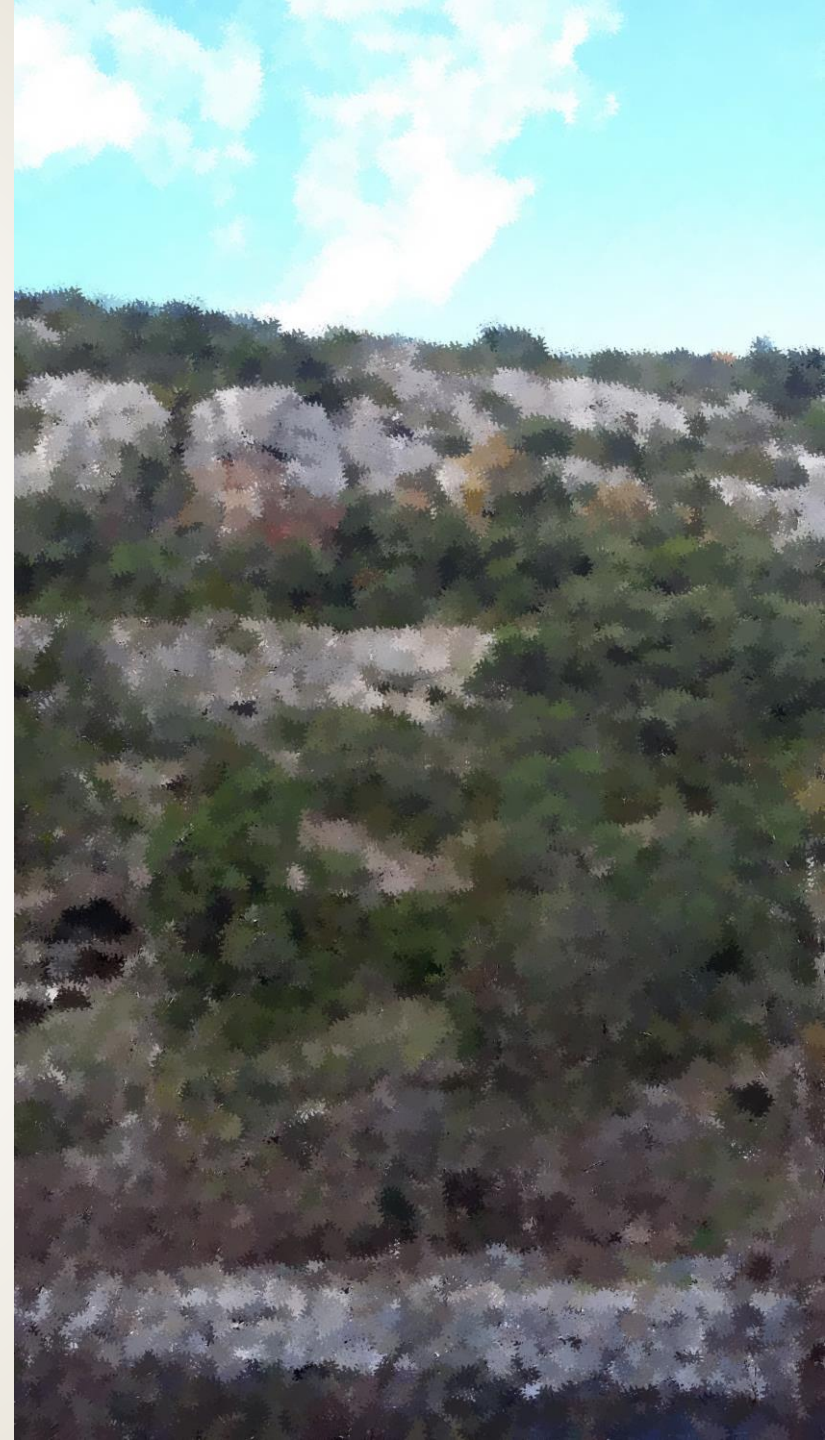
- Structure animatrice
- Présidence du COPIL



Vie du site Natura 2000 « Rompon, Ouvèze, Payre »

23

Bilan de l'animation
depuis octobre 2020 et
projets en cours

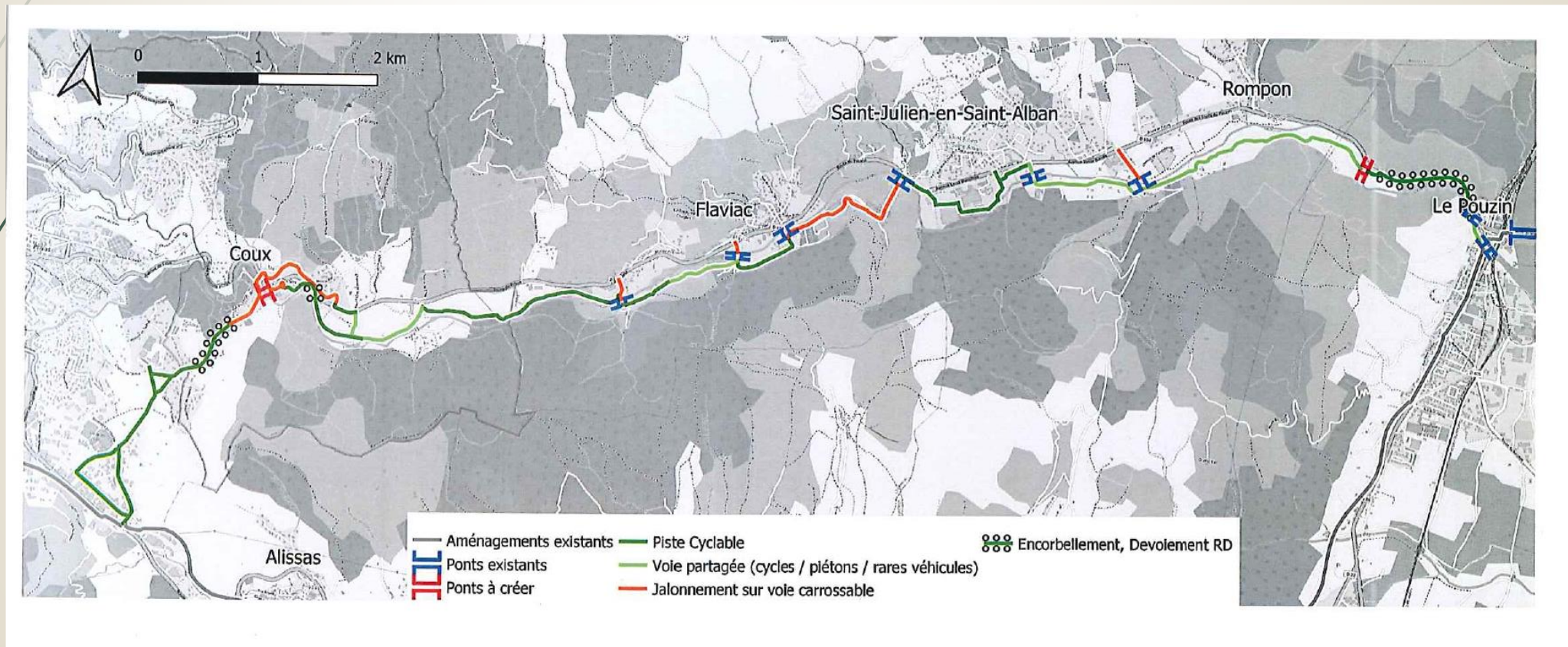


Récapitulatif financier pour les trois sites Natura 2000 Demande de subvention 2021

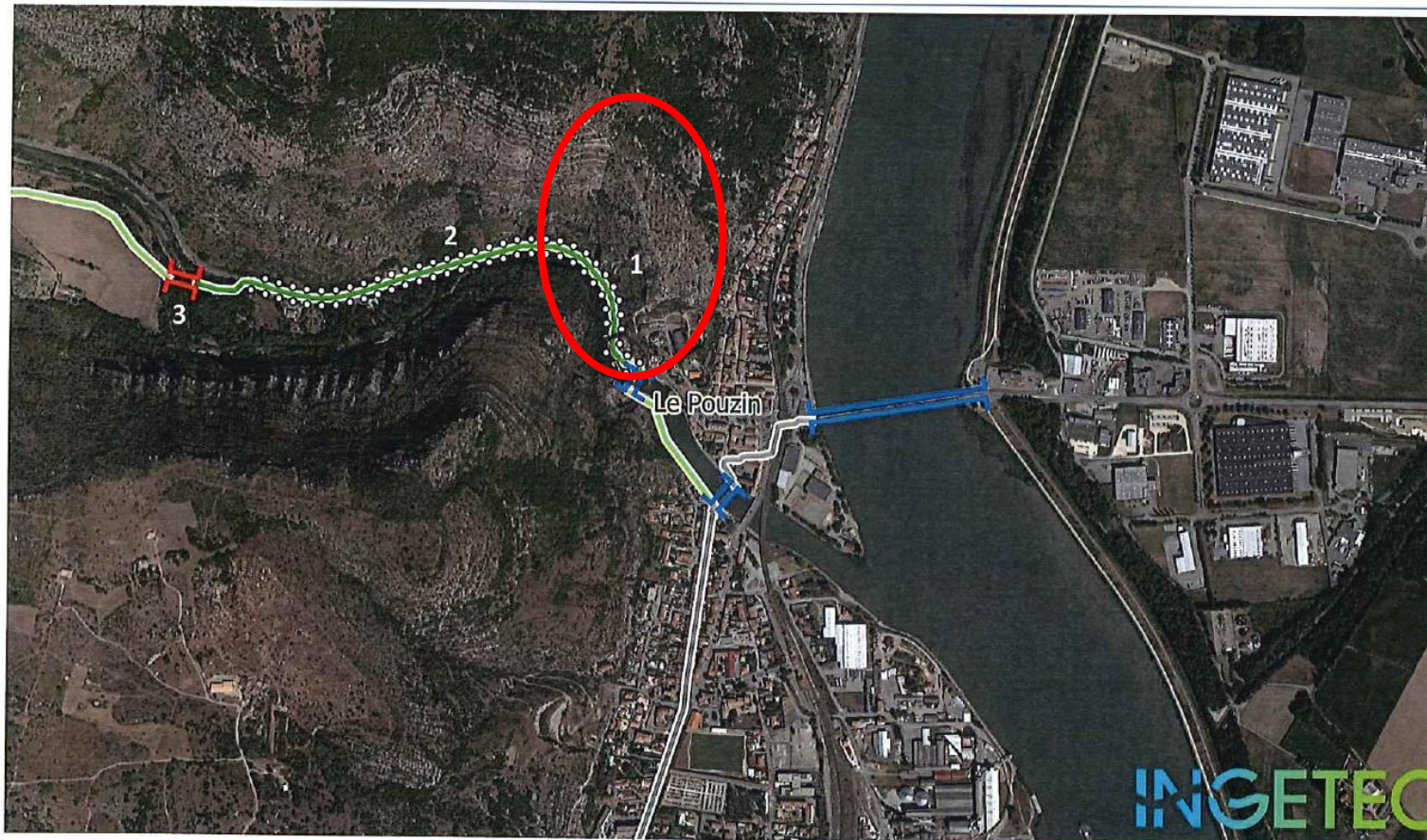
Dépenses	Montant TTC (€)	Financier(s)
Prestations de services	3 830,51	
Dépenses de rémunération	60 859,56	
Coûts indirects (15% des frais de rémunération)	9 128,93	
TOTAL SUBVENTION	73 819,00	50% Etat 50% Europe
Frais de déplacements	(Non estimé)	Mairie de Le Pouzin

Accompagnement porteurs de projet depuis octobre 2020

- Projet d'itinéraire cyclable entre Le Pouzin et Privas : rencontre de la CAPCA



Le Pouzin



1. Voie Verte en encorbellement de la RD104 sur 500m à partir du pont Romain
2. Elargissement de la RD104 côté falaise sur 600m afin d'insérer une voie verte côté rivière
3. Création d'un ouvrage de franchissement de l'Ouvèze

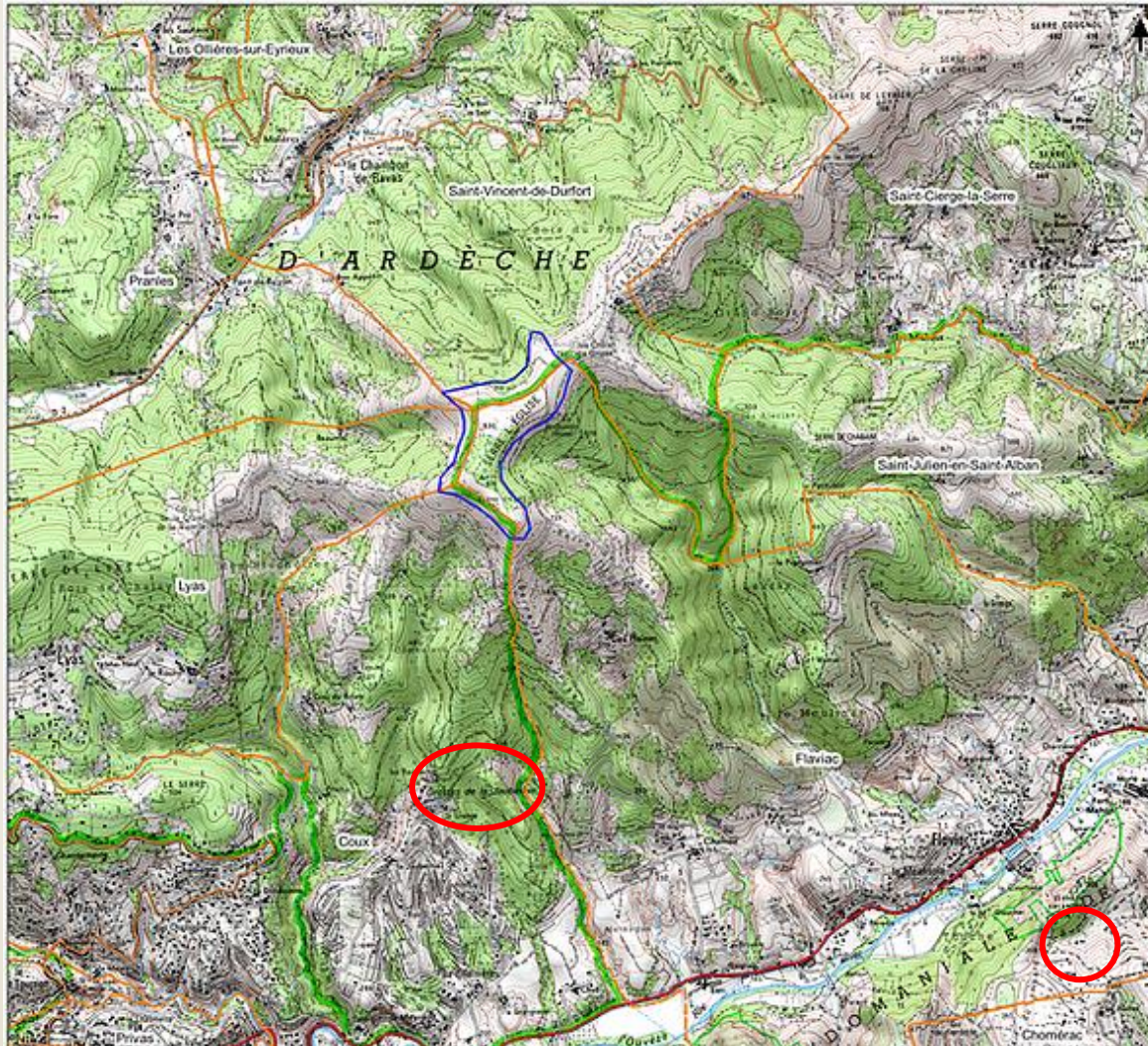
Aménagements proposés au Pouzin

- | | |
|--|-----------------------------------|
| — Voie cyclable existante | — Jalonement sur voie carrossable |
| — Piste Cyclable ou Voie Verte | — Ponts existants |
| — Encorbellement ou Dévolement RD | — Ponts à créer |
| — Voie partagée (cycles / piétons / rares véhicules) | |

01/2021

0 250 500 m

Projet éolien à proximité du site Natura 2000 : rencontre de l'association Gruas Vent Libre



ZONE POTENTIELLE EOLIENNES



VSB énergies nouvelles
27, quai de la fontaine
30900 NIMES
Tél. : 04 66 21 78 43

Date : 01/09/2020

LEGENDE

- Zone Potentielle Flaviac
- Limites communales

Corridor règlementaire SRADDET - Syndicat Mixte Centre Ardèche

DOO

PADD = Préserver et restaurer les continuités écologiques

2-2-2-3 Protéger les réservoirs de biodiversité et les continuités écologiques

Directive SRADDET – Région AURA :

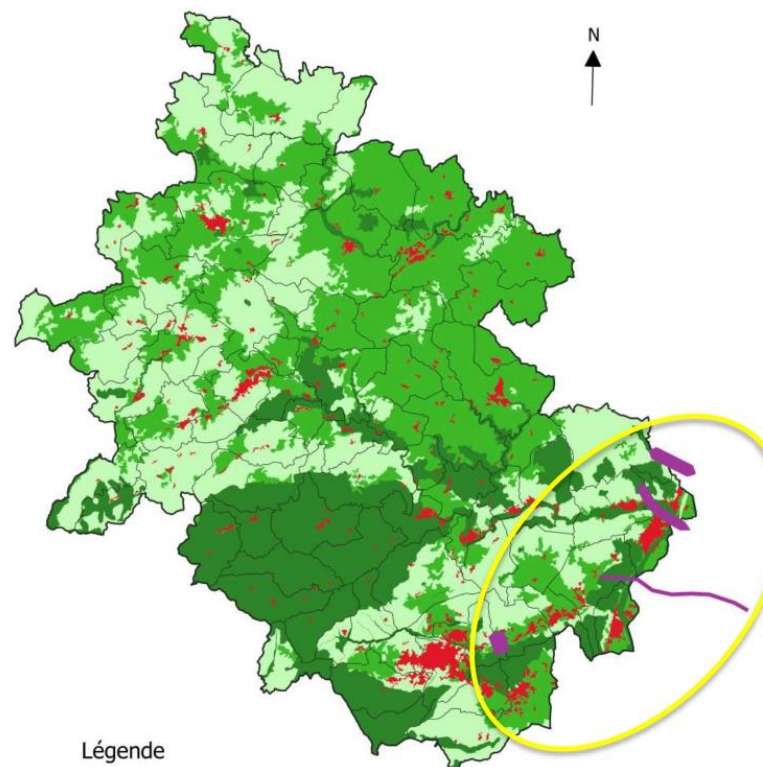
- La préservation des corridors écologiques
- L'amélioration de la perméabilité écologique des réseaux de transport

PRESCRIPTION Préserver les corridors écologiques

Les documents d'urbanisme locaux identifient à l'échelle de la parcelle les corridors règlementaires SRADDET, en veillant à conserver une épaisseur suffisante garante de leur fonctionnalité. Leur emprise fait l'objet d'une protection stricte et toute forme d'artificialisation y est proscrite. Sur ces corridors règlementaires, le SCoT identifie des actions de restauration de la continuité écologique adaptées.

Les corridors écologiques

Corridors écologiques règlementaires SRADDET



Légende

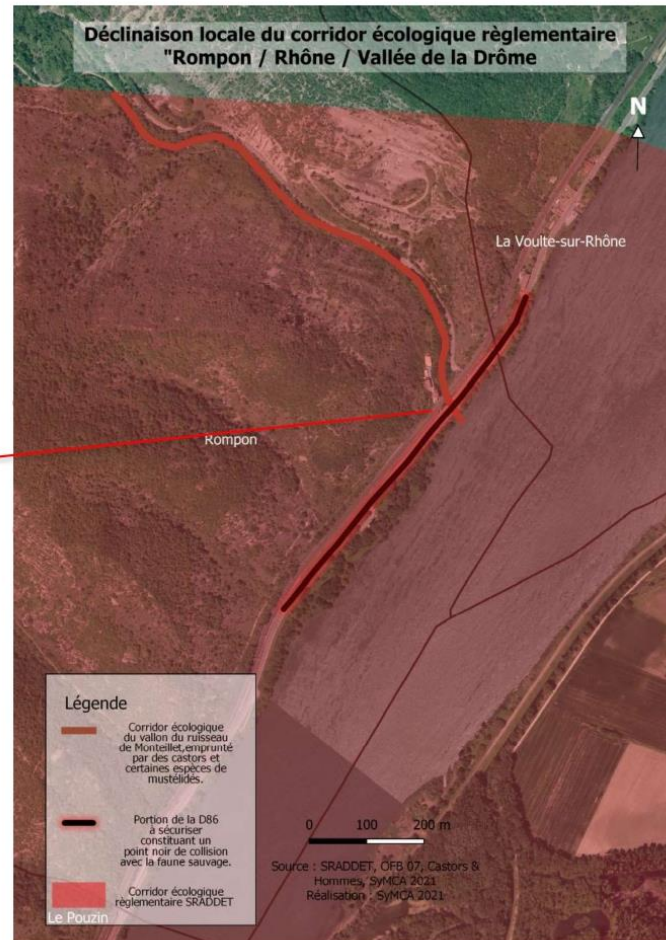
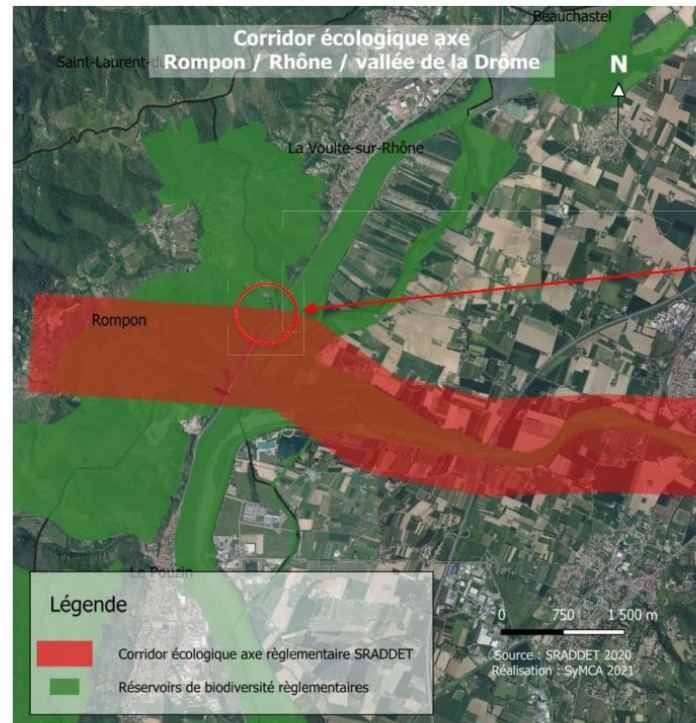
- Corridors écologiques règlementaires SRADDET
- Réservoirs de biodiversité primaires
- Réservoirs de biodiversité secondaires
- Espaces de perméabilité
- Espaces urbanisés

0 5 10 km
Source : SRADDET, MREnvironnement / E2D 2018
RPG 2016, SyMCA 2020

Corridor réglementaire SRADDET - Syndicat Mixte Centre Ardèche

PADD = Préserver et restaurer les continuités écologiques

2-2-2-3 Protéger les réservoirs de biodiversité et les continuités écologiques



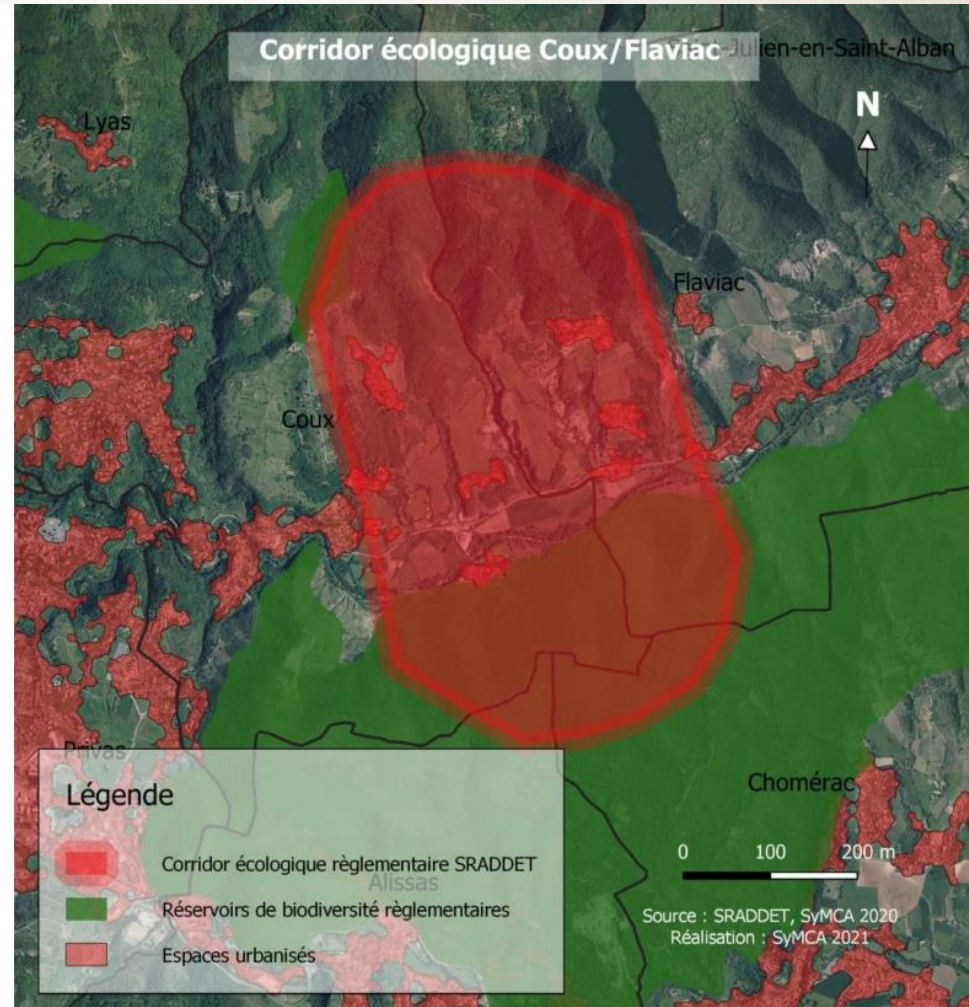
PRESCRIPTION Restaurer la continuité écologique du corridor « Rompon / Rhône / Vallée de la Drôme »

Afin de restaurer localement la continuité écologique, les collectivités locales concernées doivent engager des actions de :

- Sécurisation de la portion de la D86 identifiée comme « point noir » via l'aménagement d'un dispositif adéquat.

Corridor réglementaire SRADDET - Syndicat Mixte Centre Ardèche

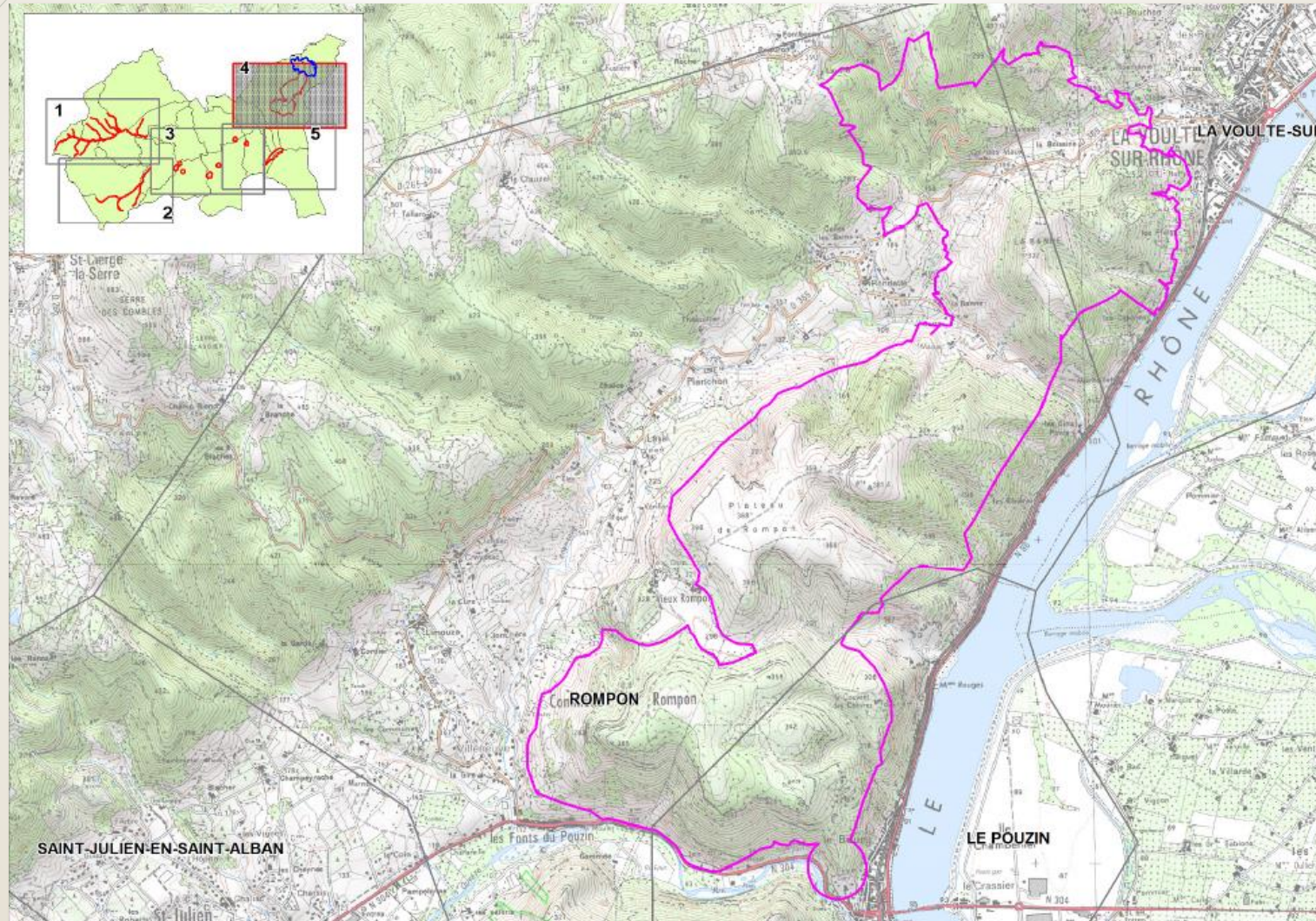
Pas encore d'action de
restauration/ d'amélioration
de la continuité écologique
identifiée



Réseau Natura 2000

- 17 décembre: comptage hivernal site Natura 2000 « Printegarde »
- 14 janvier: comptage wetlands
- 28 janvier: commission plénière exposition Natura 2000 Drôme/Ardèche
- 11 et 18 mars: COPILs sites Natura 2000 « Milieux alluviaux du Rhône aval » et « Printegarde »
- 15 mars et 15 avril: comptage STOC sites Natura 2000 « Milieux alluviaux du Rhône aval » et « Printegarde »
- 16 mars: comité consultatif technique RNR réseau de grottes à chauves-souris Drôme/Ardèche
- 30 avril: COPIL Plan Pastoral territorial des Monts d'Ardèche

Projet de soutien au pastoralisme sur la montagne du Vieux-Rompon



33

Fonctions de lutte contre les incendies



Fonctions socio-économiques : production agricole locale, carrière



Fonctions patrimoniales : événements culturels, bâtis anciens

Projet de territoire concerté

Acteurs locaux dynamiques et volontaires

Fonctions écologiques : trame verte, habitats prioritaires, espèces remarquables



Fonctions sociales récréatives : chasse, randonnée, escalade

34

Aménagements pastoraux

→ Amélioration des portails existants par l'installation de passages canadiens

Objectifs poursuivis :

- Améliorer les conditions de travail de l'éleveur
- Rendre le secteur plus attractif d'un point de vue pastoral
- Améliorer les conditions du multi-usages



35

- Maître d'ouvrage : commune de Rompon
- Financement dans le cadre du Plan Pastoral Territorial des Monts d'Ardèche
- Environ 14 000 € : 35 % FEADER, 35% Département, 30 % autofinancement
- Installation des aménagements en régie par les services techniques de Le Pouzin
- Panneaux de sensibilisation et d'information sur le projet



Localisation des aménagements



-  = Passage canadien + portillon
-  = Portail + portillon



Ces passages permettent aux véhicules agricoles de passer, tandis que les moutons ne peuvent pas les traverser. Cela simplifie le travail des éleveurs.

! Les piétons sont invités à utiliser les portillons sur le côté. Il peut être dangereux d'essayer de traverser sur les tubes, très glissants.



Le pâturage des troupeaux permet de préserver la biodiversité du site en maintenant les milieux ouverts sur lesquels s'implantent, entre autres, orchidées, papillons, reptiles et oiseaux.

Sur le site Natura 2000 « Rompon, Ouvèze, Payre », où vous vous trouvez, ces aménagements améliorent et soutiennent l'activité pastorale présente, et facilitent une cohabitation harmonieuse entre les différents usagers.

Ces aménagements (portails, passages canadiens, et portillons) ont été financés, dans le cadre du Plan Pastoral Territorial du Parc Naturel Régional des Monts d'Ardèche, par les communes de Rompon et de Le Pouzin, le Département de l'Ardèche, la Région Auvergne-Rhône-Alpes et l'Europe. Un appui technique a été apporté par la Chambre d'Agriculture de l'Ardèche.

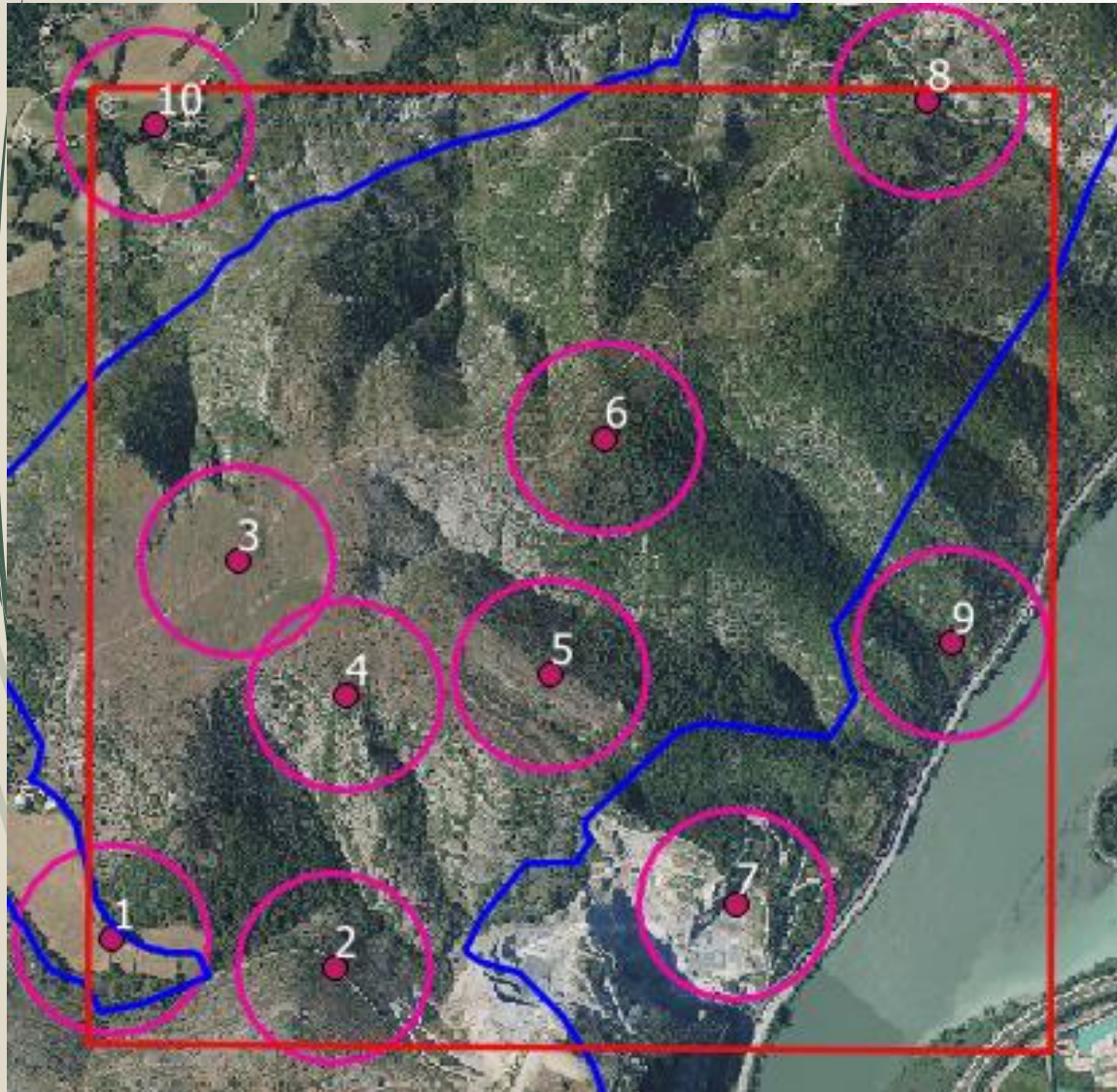
Création Studio W - Photos : JY Le Gall, S. Coste-Durieux, JB. Bullin, A. Coopellet

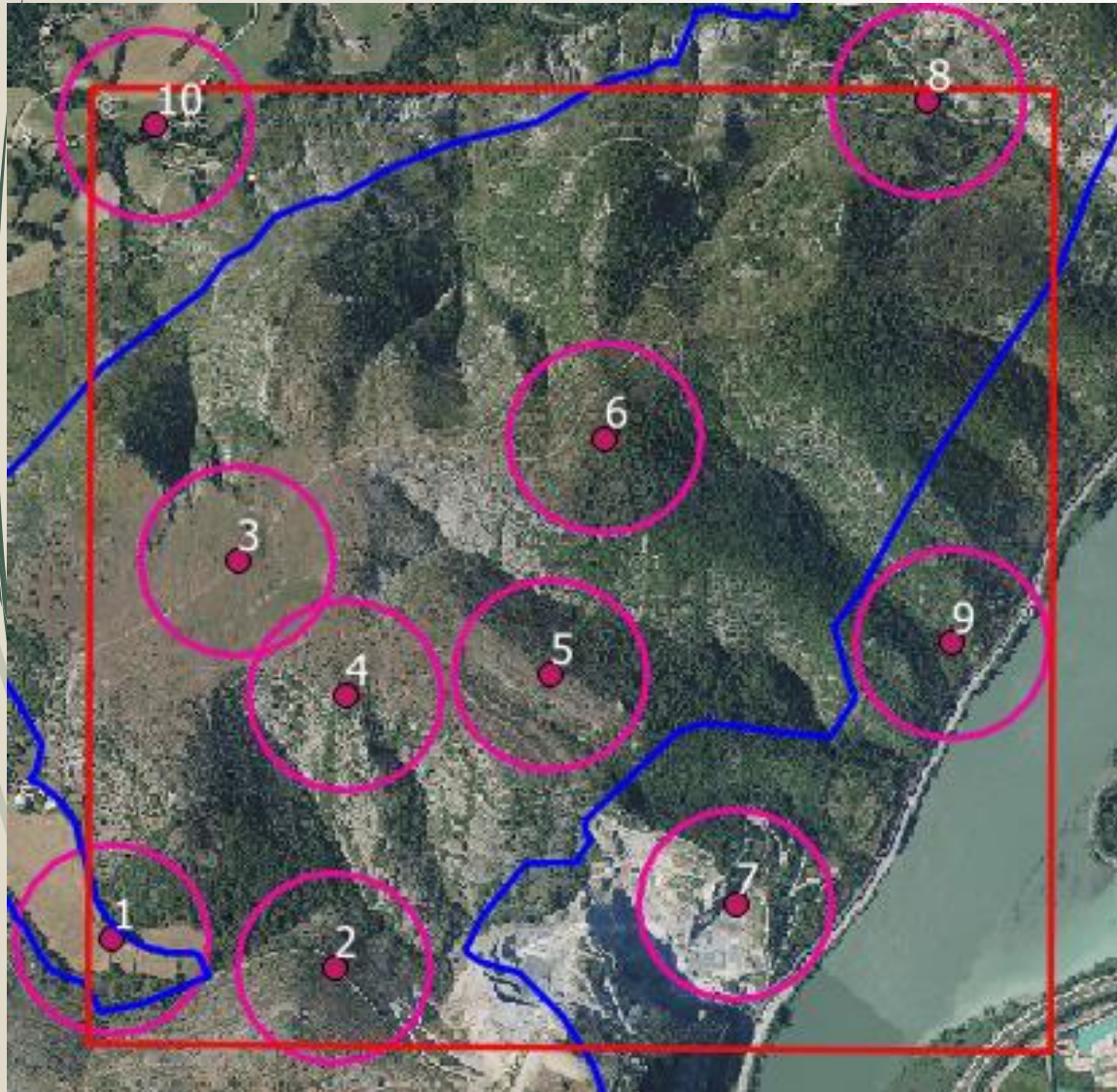
Suivi Temporel des Oiseaux Communs (STOC)



Tarier des prés mâle sur le plateau de Rompon, photographié durant le protocole par Manon Eudes

- 2021 : 3^{ème} année de suivi
 - Objectif global : suivre les tendances de population des oiseaux communs à l'échelle nationale et régionale
 - Coordonné par le Museum National d'Histoire Naturelle
 - Carré de 2km/2km avec 10 points d'écoute
 - 2 passages obligatoires au printemps – 5 minutes par point d'écoute
- Ce type de projet servira à l'évaluation de l'efficacité de la démarche Natura 2000, une des attentes de la DREAL





Fauvette pitchou



Pie-Grièche écorcheur



Martinet à ventre blanc



Perdrix rouge



Milan noir



Alouette des champs

41

Suivi dans les gorges de la Payre



- Présence du hibou Grand-Duc
- Suivi du 27 avril 2021 avec Nicolas Parrain (bénévole LPO) :
 - Nombreux oiseaux entendus / vus
 - Nombreux têtards (crapaud commun?)
 - Nombreuses traces de castor
 - Empreintes de loutre

Animation

Gestion des milieux

Connaissances

Communication



Martin pêcheur



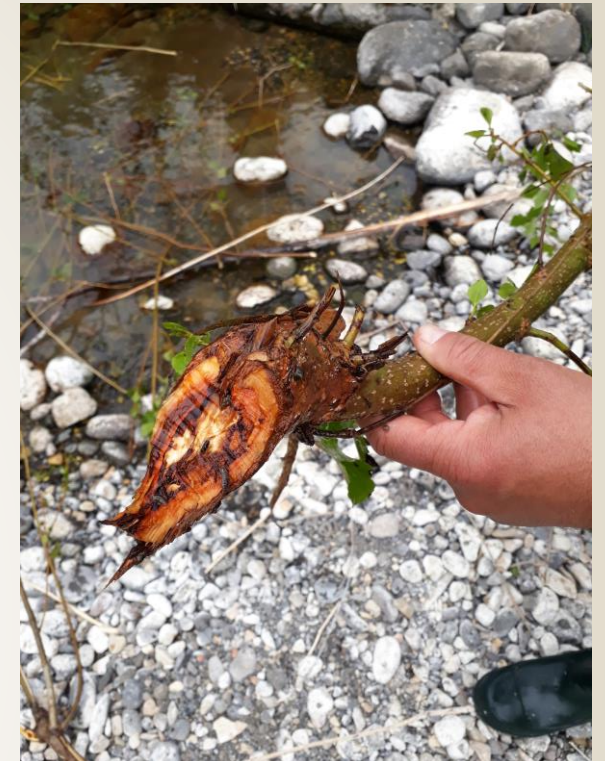
Bergeronnette des ruisseaux



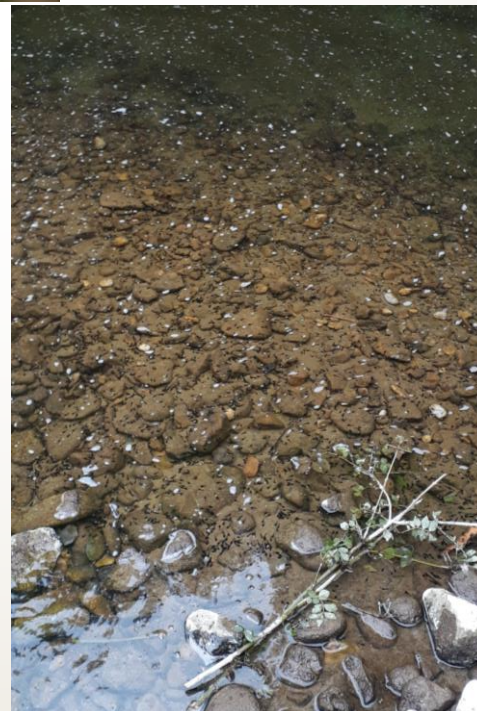
Fauvette passerinette



Grive musicienne



Bergeronnette grise

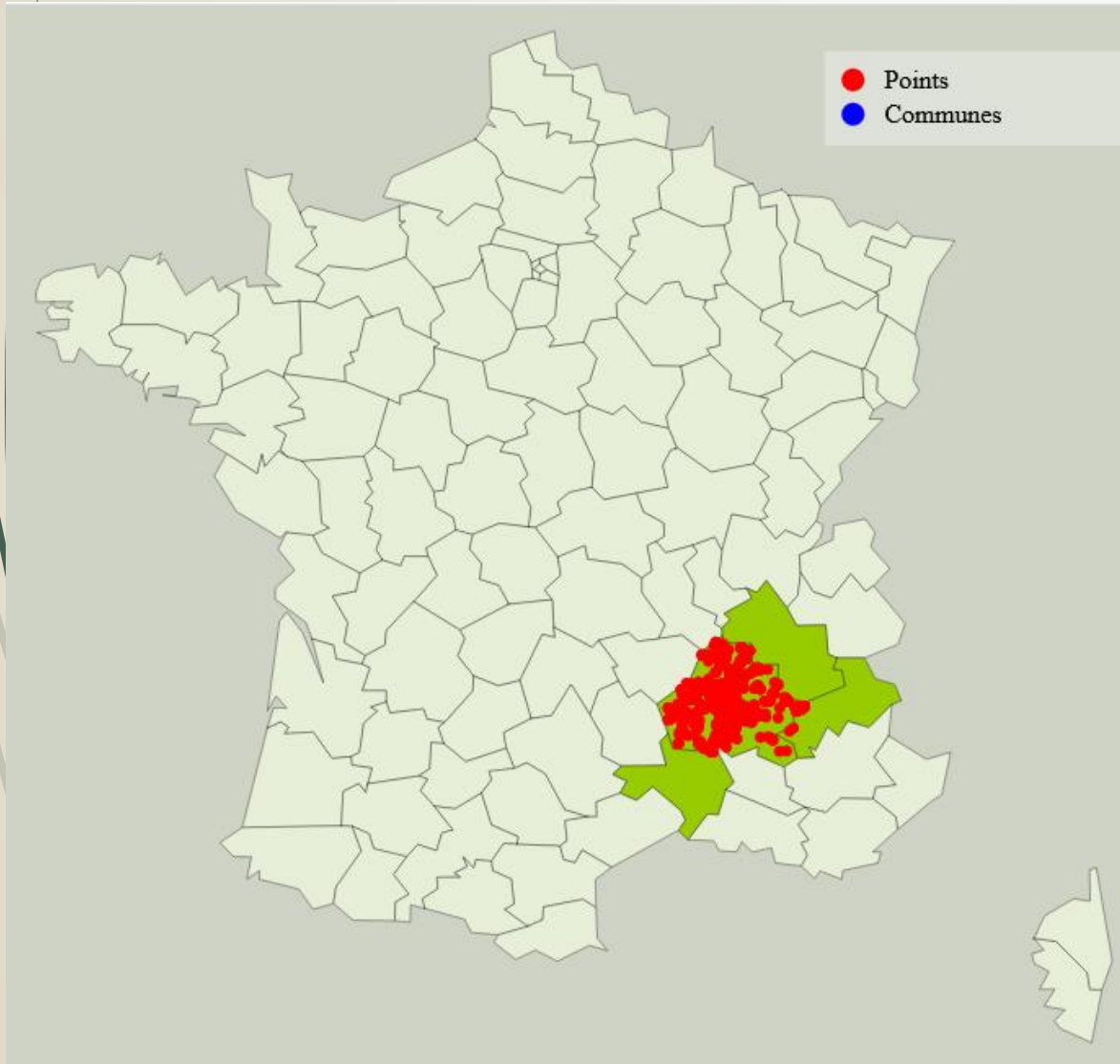


Grimpereau des jardins



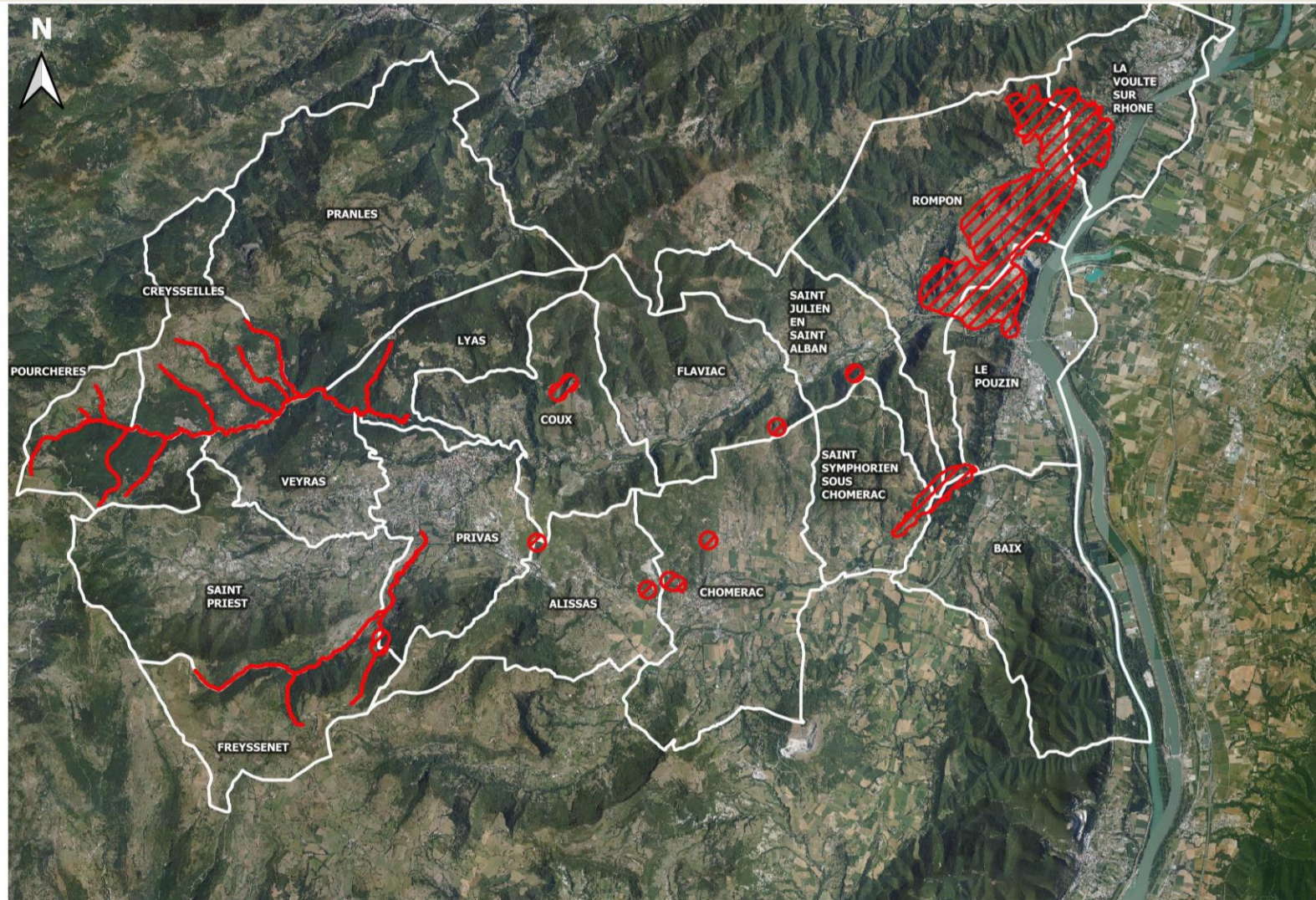
43

Versement données naturalistes sur INPN



- Une obligation pour Natura 2000 :
 - valorisation nationale des données
 - partage des connaissances
- Versement de données :
 - Suivis STOC 2018, 2019 et bientôt 2021
 - Prochainement : autres suivis de 2021 (La Payre, suivi odonates, etc...)
 - + de 10 000 données fournies par Nicolas Parrain (bénévole LPO) sur les territoires ardéchois et drômois

Mise en forme de la cartographie du périmètre du site Natura 2000




MINISTÈRE
DE LA TRANSITION
ÉCOLOGIQUE


MAIRIE DE
Le Pouzin

Fond : Othophoto de l'IGN
Sources : DDT 07
Cartographie : Sophie Coste-Durieux, 2020

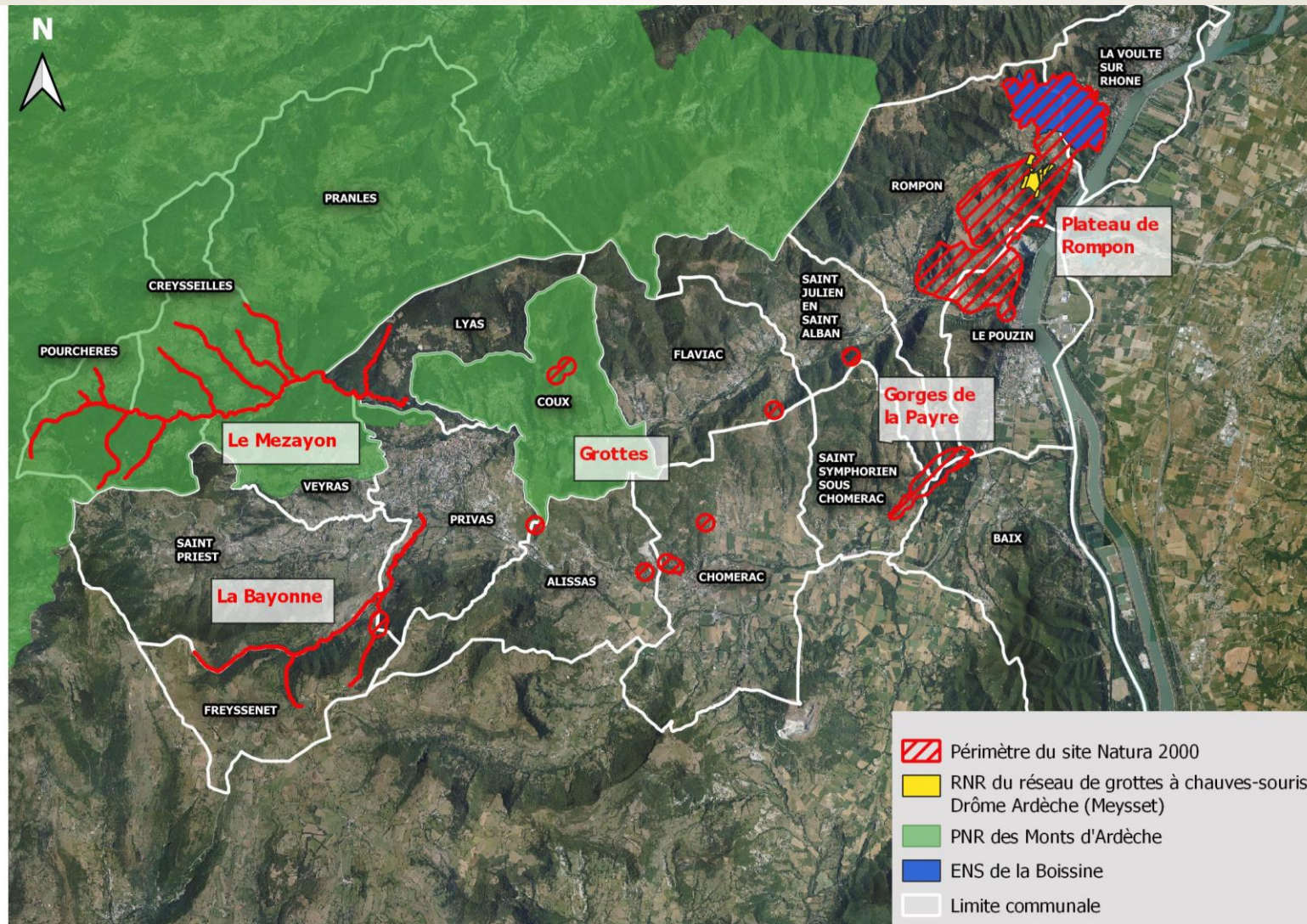
0 0,9 1,8 km



 Périmètre du site Natura 2000

 Limite communale

Mise en forme de la cartographie du périmètre du site Natura 2000



46

Site internet (<http://romponouvezepayre.n2000.fr>)

- Formation suivie en décembre 2020
- Développer les pages internet des trois sites Natura 2000 animés par la Mairie de Le Pouzin
- Objectifs de ces pages internet:
 - Présentation du dispositif Natura 2000 et du site concerné
 - Centralisation de toutes les informations / documents / rapports / études
 - Dernières actualités
 - Galerie photos



47

Projet d'exposition itinérante Drôme-Ardèche

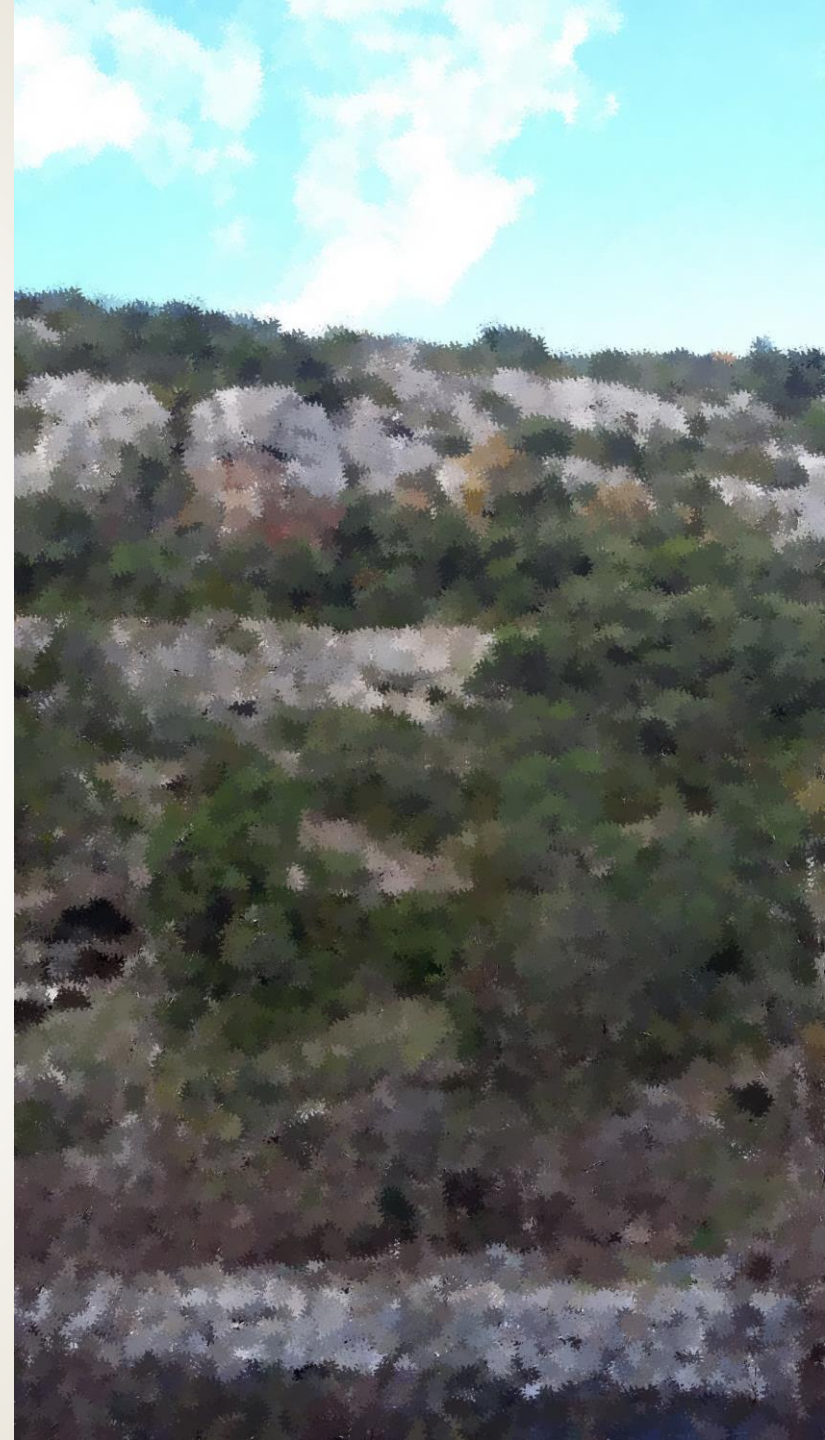


- Objectif : **présenter de façon accessible à tous et agréable la démarche Natura 2000**
- Environ **7000 euros** de **subventions Etat** (illustration, graphisme et impression sur support)
- Coordination administrative : **Communauté des Communes du Diois**
- Coordination technique : **Camille Le Bihan et Amanda Cocquelet**
- Exposition : **2 jeux de 6 grands panneaux**

Projet d'exposition itinérante Drôme-Ardèche



Bilan de l'étude sur la cartographie des habitats



Les chargés d'études



Naturaliste Cordiste

Matthieu Bidat – *Expertise habitat*

Usine Vivante, 24 avenue Adrien Fayolle – 26400 Crest

mbidat@rupea.net - 06 07 43 05 14

www.rupea.net



INVENTAIRE VERTICAL

www.inventaire-vertical.fr

Thomas Amodei – *Expertise habitat*

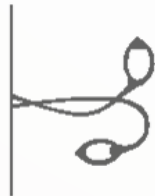
165 chemin des Brandons – 26190 Saint-Jean-en-Royans

thomasamodei@gmail.com - 06 67 82 86 18

www.inventaire-vertical.fr

Studio Naturalis

Etude environnementale
Volet bryologie



Julie Grange Delavie – *Expertise
bryologique*

19 chemin du Pal de fer – 38660 Saint Hilaire du Touvet

j.delavie@sudio-naturalis.com - 06 77 78 10 32

N° de Siret: 811 250 893 00013

Contexte de l'étude

- DOCOB et cartographie du site rendus en 2015.
- Quelques manques sur des habitats d'intérêts prioritaires non mentionnés sur le site :
 - 6220* « Parcours substeppiques de graminées et annuelles du *Thero-Brachypodietea* »
 - Végétation des suintements et sources calcicoles pétrifiants
- Des zones non cartographiées : autour des grottes à chauve-souris.

1. Précisions de l'habitat du 6220*

Se subdivise en 2 habitats élémentaires

Pelouses pionnières rases xérophiles
calcicoles

Trachynion distachyae



Ourlets xérophiles calcicoles
dominés par des graminées vivaces

Phlomido lychnitidis-Brachypodion retusi



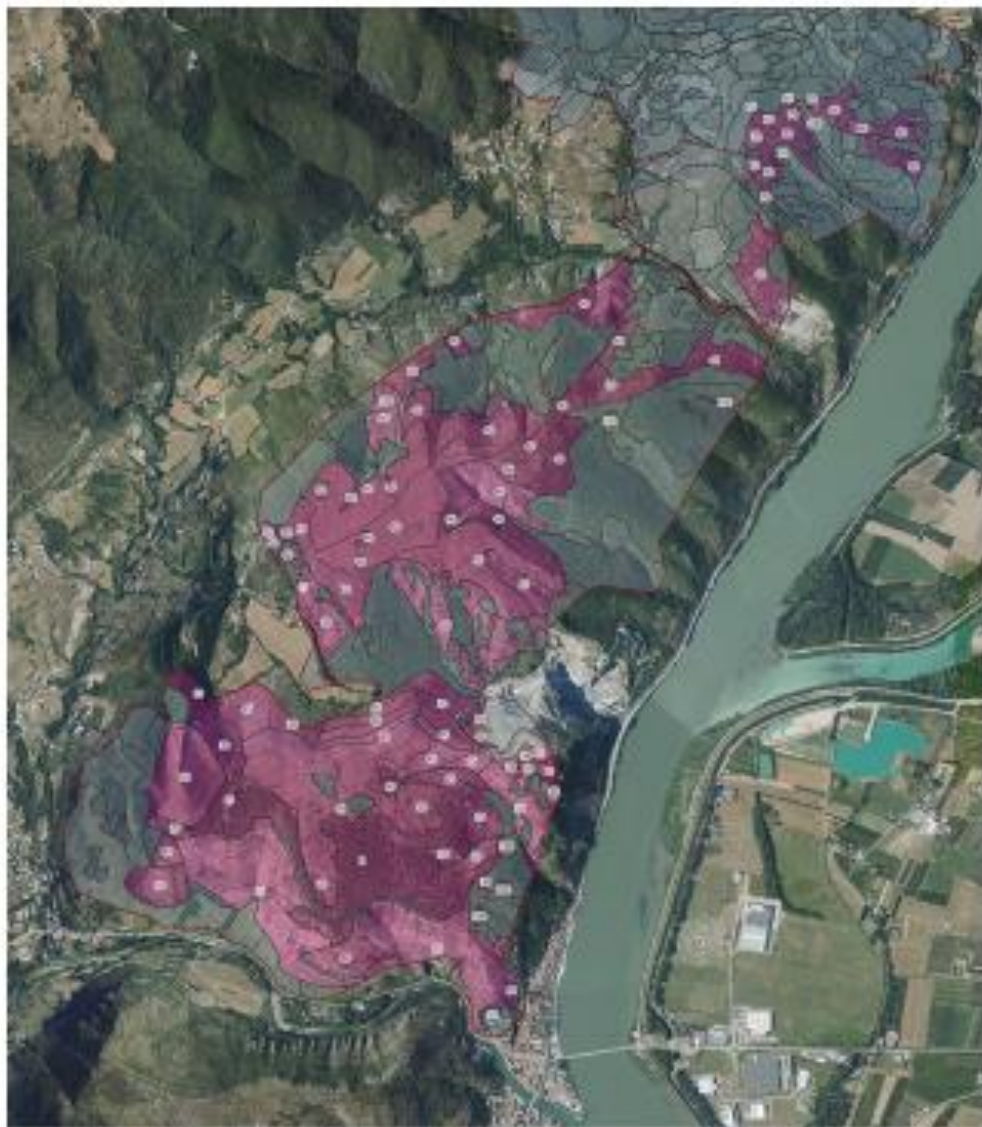
1. Précisions de l'habitat du 6220*

B - Pelouses pionnières rases xérophiles calcicoles - *Trachynion distachyae*

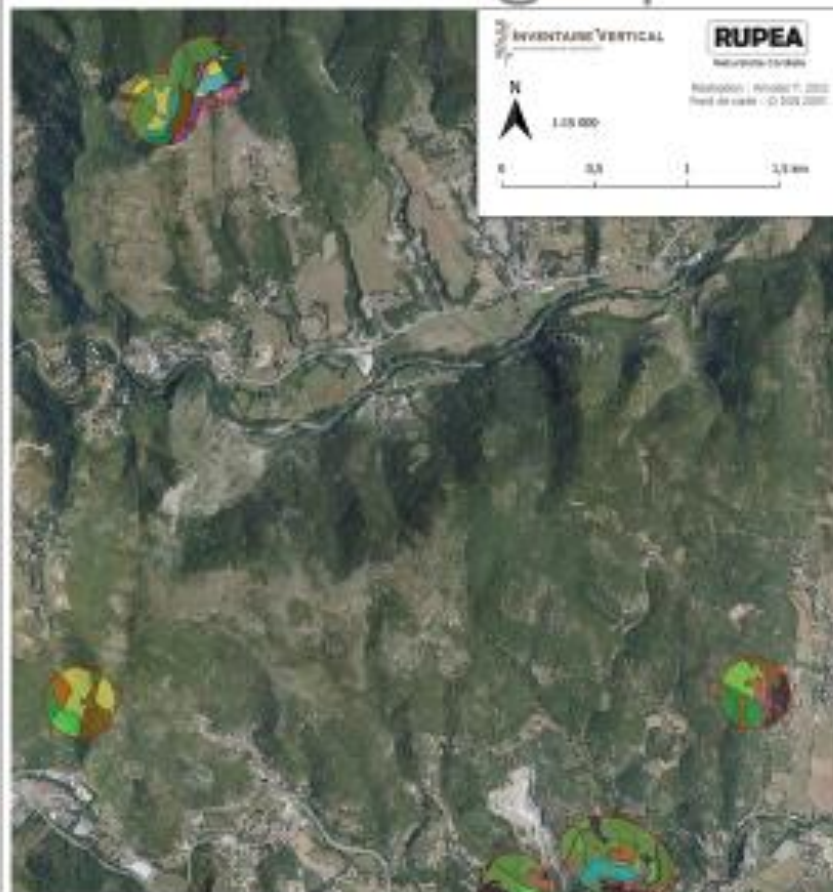


1. Précisions de l'habitat du 6220*

C - Ourlets xérophiiles calcicoles dominées par des graminées vivaces - *Phlomido lychnitidis-Brachypodium retusi*



2. Cartographie des grottes à chauve-souris



FR201669 - Rompon, Ouvèze, Payre

Cartographie des habitats dominants



FR201669 - Rompon, Ouvèze, Payre

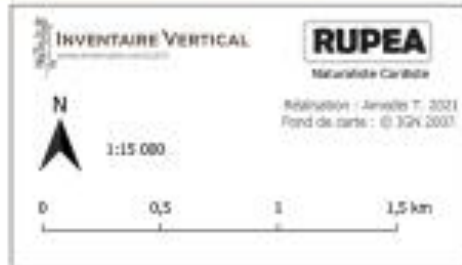
Cartographie des habitats dominants

Habitats dominants (Détails)

- | | | |
|---|---|--|
| Forêt humide à Rusc et Félus | Landé à Gerit pelé et Cote à feuille de sauge | Brumet prairie à Lotier et Onone |
| Châtaignier | Champ à Gerit et Sablière abandonnée | Frêne à Corce commun |
| Pommiers de ruisseau | Thym à Laiton des Cantabriques et Thyse | Prunier-cornouille à dominicaire commune |
| Chêne pubescent à Bul | Brachypodie à Cornou et Brachypode | Tuf à Fissurille commun |
| Chêne pubescent à Germandrée scaberrime | Brachypodie à Fissure intermédiaire et Brachypode | Tuf à Eucalyptus verticillatus |
| Chêne vert à Vigne de | Mélisse annuelle à Rapace et Rompre | Mélisse à Quilif des moines |
| Forêt à Germandrée et Cornouille | Mélisse annuelle à Clapier des gaires | Rochers nus |
| Forêt à Prêcher et Cornouille | Mélisse annuelle à Vigne-olive et Clapier | Culture |
| Forêt à Chêne-vert et Germandrée | Mélisse annuelle à Vigne-olive et Clapier | Mir |
| Forêt à Chêne-vert et Germandrée | Mélisse annuelle à Vigne-olive et Clapier | Carrière abandonnée |
| Forêt à Chêne-vert et Germandrée | Mélisse annuelle à Vigne-olive et Clapier | |

Habitats dominants (Détails)

- | | | |
|---|---|--|
| Forêt humide à Rusc et Félus | Landé à Gerit pelé et Cote à feuille de sauge | Brumet prairie à Lotier et Onone |
| Châtaignier | Champ à Gerit et Sablière abandonnée | Frêne à Corce commun |
| Partenaire de ruisseau | Thym à Laiton des Cantabriques et Thyse | Prunier-cornouille à dominicaire commune |
| Chêne pubescent à Bul | Brachypodie à Cornou et Brachypode | Tuf à Fissurille commun |
| Chêne pubescent à Germandrée scaberrime | Brachypodie à Fissure intermédiaire et Brachypode | Tuf à Eucalyptus verticillatus |
| Chêne vert à Vigne de | Pelouse annuelle à Rupère et Microse | Falaise à Caprière des moines |
| Forêt à Germandrée et Cornouille | Pelouse annuelle à Clapier des gaires | Rochers nus |
| Forêt à Prêcher et Cornouille | Pelouse annuelle à Vigne-olive et Clapier fidèle | Culture |
| Forêt à Chêne-vert et Germandrée | Pelouse pluviale vigne à Ripon et Oye | Mir |
| Forêt à Chêne-vert et Germandrée | Pelouse suffruticose à Clapier et Aghyferre | Carrière abandonnée |
| Forêt à Chêne-vert et Germandrée | Pelouse vigne à Pélage et Kébré | |



3. Cartographie et caractérisation des « Tufs »

« Tufs » ?

Habitat lié aux sources et suintements saturés en carbonate de calcium (calcaire dissout)

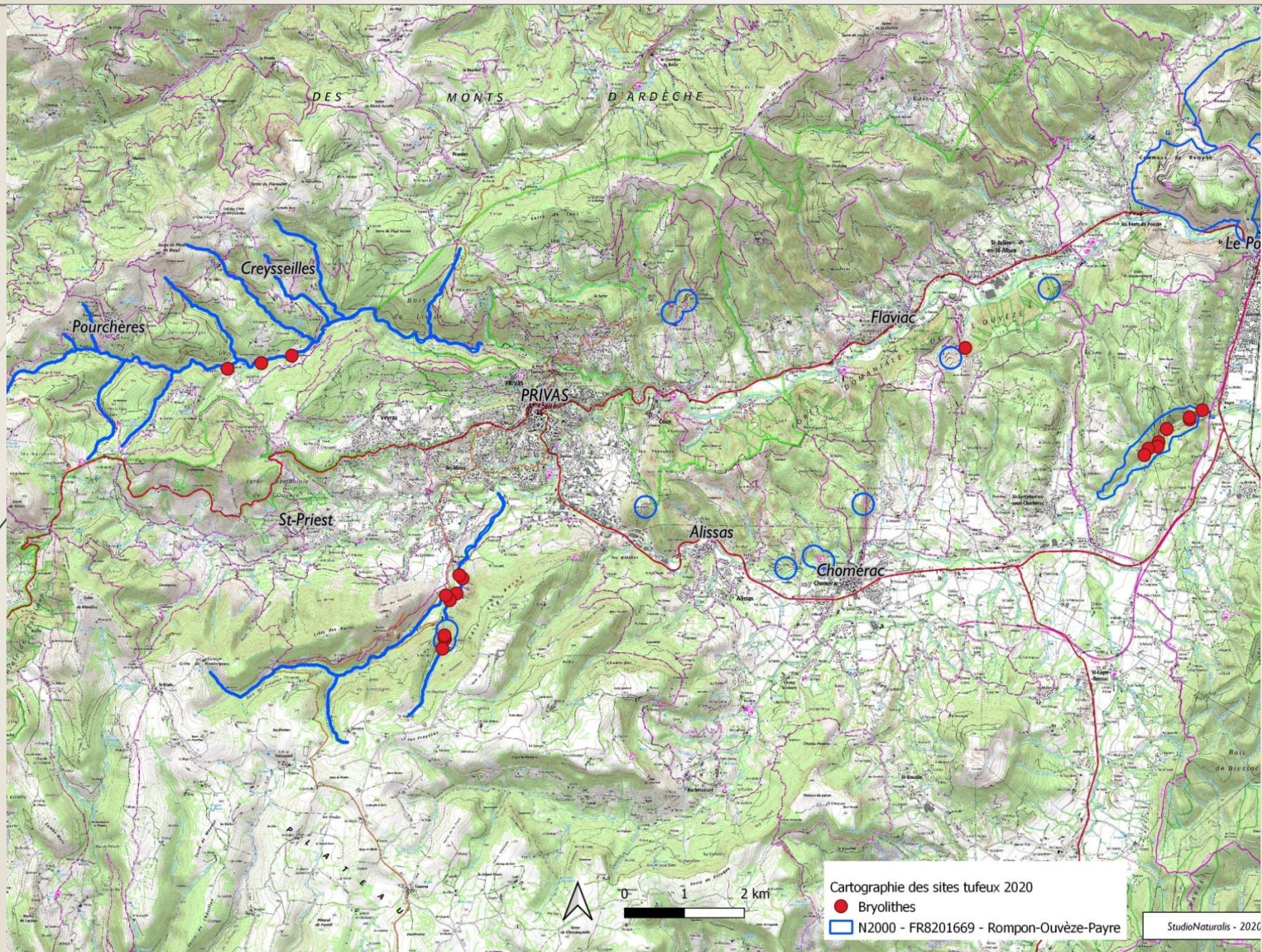
A la sortie des eaux à l'air libre :

- \searrow CO_2 dissout
 - \nearrow de la température
 - \nearrow de l'oxygénation de l'eau
- } = Carbonates précipitent et forment le tuf

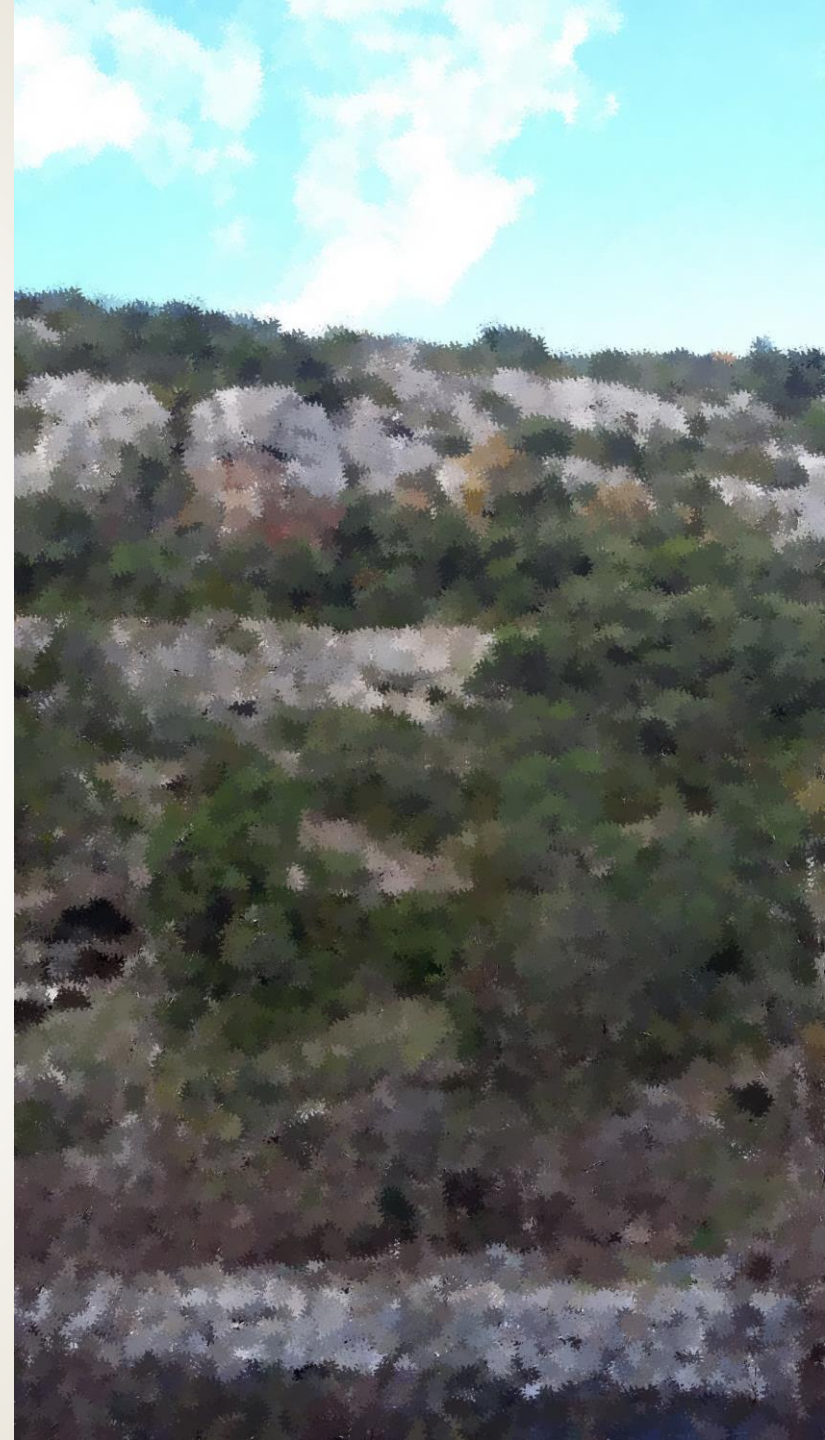
Caractéristiques

- Largement dominé par des mousses
- Structures remarquables et fragiles
- Habitat de faible surface et en régression
- Habitat prioritaire



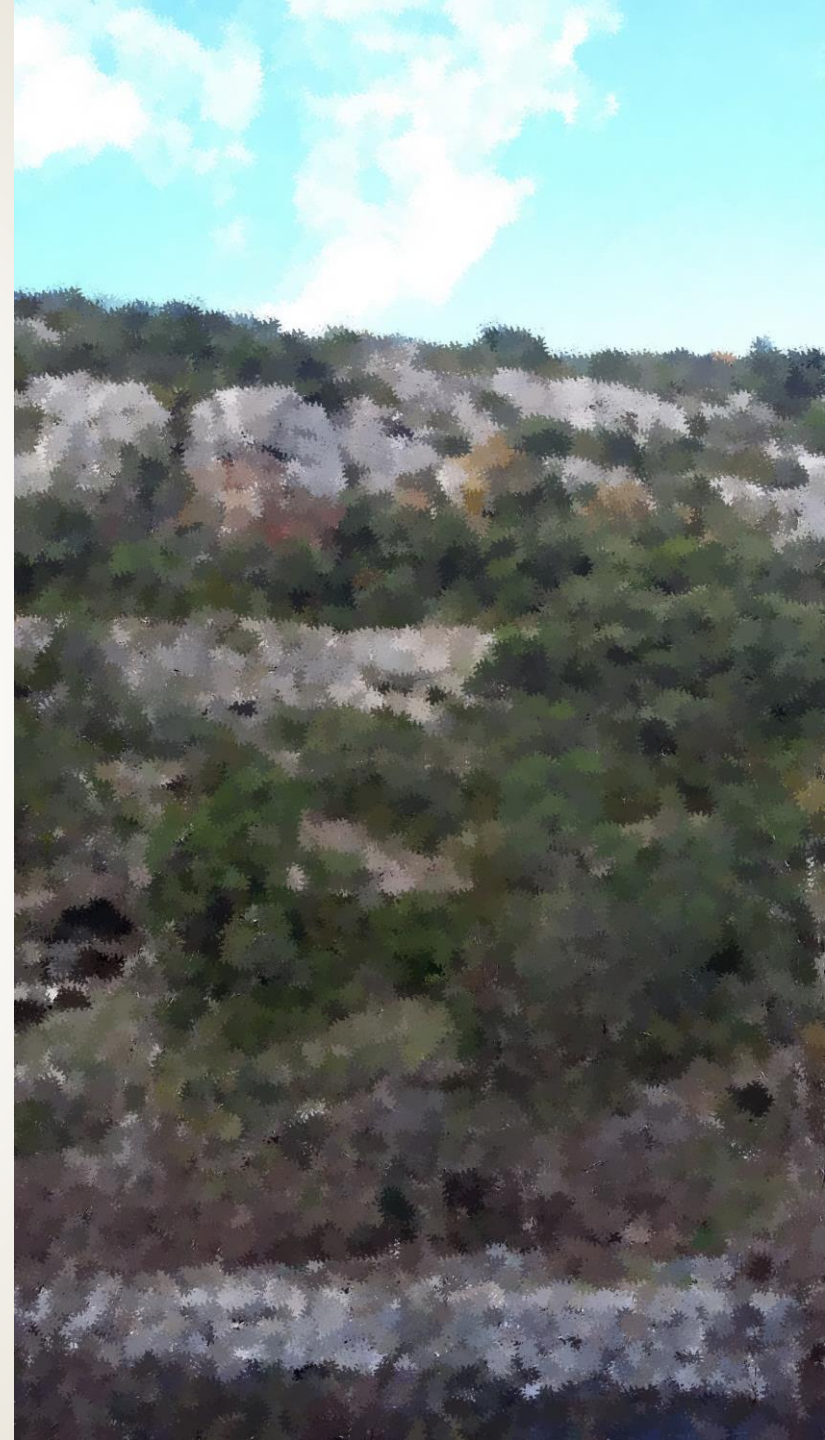


RNR du réseau de
grottes à chauves-souris
Drôme/Ardèche:
Stéphane Vincent,
Conservateur, LPO
Emilie Duheron, ONF



59

ENS de La Boissine



L'Espace Naturel Sensible de La Boissine

Principaux habitats naturels

- Forêt de feuillus et résineux
- Pelouse vivace
- Landes sèches
- Ruisseaux intermittents
- Mare temporaire
- Arbres têtards



Principaux enjeux du site

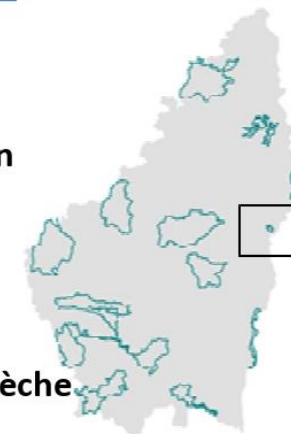
- Préservation du gisement fossilifère (Lagerstätte de La Voulte)
- Préservation des paysages
- Conservation des habitats naturels
- Préservation et entretien des habitats du lézard ocellé
- Restauration des vertiges miniers
- Entretien et mise en valeur du verger conservatoire
- Accueil des publics

2 Communes concernées
La-Voulte-sur-Rhône et Rompon

Superficie de l'ENS : 226 ha

Gestionnaire : Département de l'Ardèche

Domaine Départemental de Nature : 45 ha



Les opérations de gestion : le CEFA

Centre d'Etudes Forestières et Agricoles de Montélimar



Délimitation du sentier pédagogique

Mise en place des parcs pour les ânes

Réouverture d'une pelouse d'intérêt communautaire

Plantation et entretien de haies du verger (exercice noté)

Ecorçage des jeunes robiniers faux acacia et des ailantes



www.ardeche.fr

Conventionnement pour 3 ans

Classes de seconde : 15 élèves

3 à 4 journées par année scolaire





Remise en valeur d'un mur

Avant

Après





Remise en valeur de terrasse

Avant

Après



Conventionnement pour 3 ans

Equipe de 4 à 6 personnes

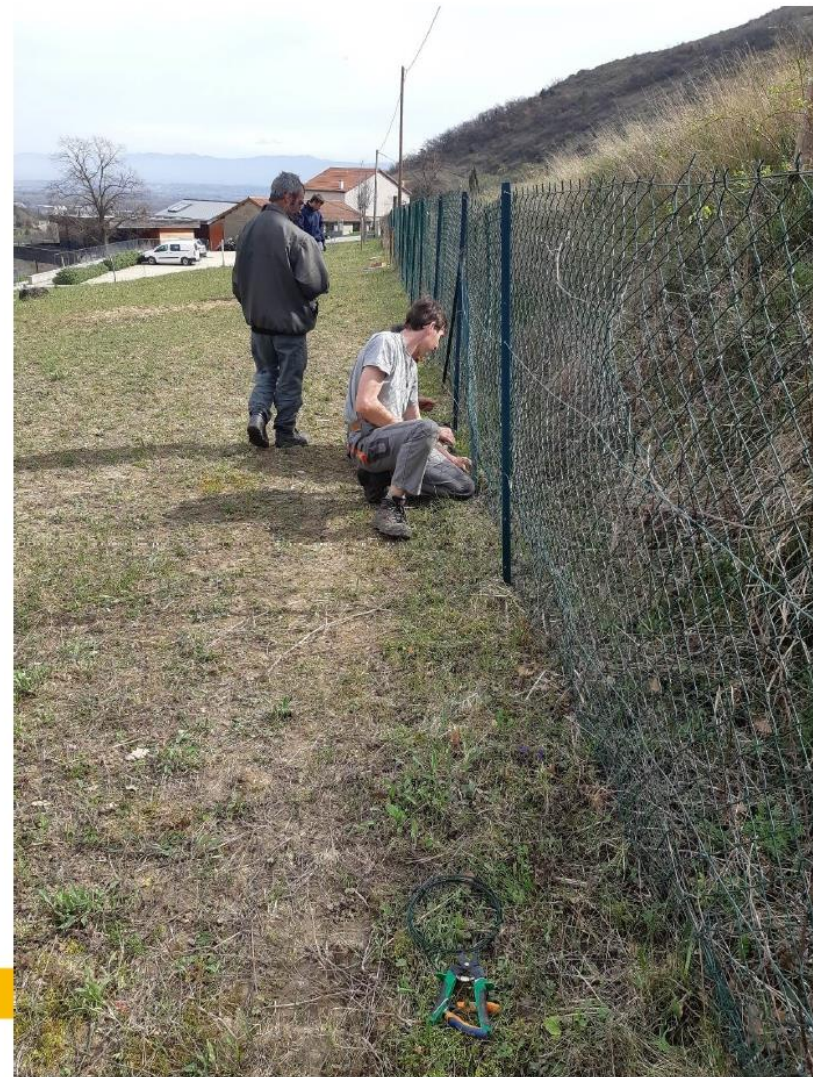
Interventions à la demande

Entretien de la végétation autour des bâtiments

Entretien du sentier pédagogique

Petits travaux de bucheronnage

Entretien des clôtures (grillage et parcs) →





Fauche des rebus de pâture

Avant

Après



Entretien des massifs



Avant

Après



Les opérations de gestion : les ânes

**Conventionnement pour avec un éleveur de
Saint-Laurent-du-Pape : Franck GROLL**

5 ânes de mi-septembre à décembre

Entretien de 3 ha de prairies



La Boissine : une ancienne exploitation agricole jusqu'au années 2000

Plantation de 153 arbres pour faire écho à ce passé agricole

10 espèces fruitières conduites en agriculture biologique

Plaqueminiers,

Pêchers

Abricotiers

Cognassiers

Poiriers

Pommiers

Amandiers

Figuiers

Pruniers

Cerisiers

72 variétés anciennes



www.ardeche.fr



Conventionnement 2020 et 2021 avec la LPO

Périmètre : propriété départementale

Observations du printemps 2020 (perturbées par le confinement)

Résultats

Lézard à 2 raies

Couleuvre verte et jaune

Vipère aspic

Lézard ocellé (2 adultes et 1 juvénile)

Lézard des murailles

Lézard catalan

Tous les reptiles sont protégés en France



Vipère aspic (2019)



12 plaques-abris posées en 2019



L'élaboration du plan de gestion 2022-2032

Sur le Domaine départemental de nature : 45 ha

Le bureau d'études ECOTER accompagne le Département

Objectifs à long terme

1. Relancer la recherche paléontologique
2. Connaître, préserver et restaurer la biodiversité du domaine de nature
3. Structurer l'accueil et la sensibilisation des publics
4. Garantir une gestion adaptée à la préservation des patrimoines des objectifs fixés

16 objectifs opérationnels → programme d'actions

Finalisation et validation du plan de gestion : automne 2021





La mission de maîtrise foncière

Mission confiée à la SAFER

Objectifs

Acquérir du foncier à **l'amiable** pour mettre en place des actions de préservation :

- des sites fossilifères
- des paysages
- des milieux et des espèces protégées

La démarche

- Information des propriétaires par courrier
- Envoi d'un questionnaire
- Réalisation d'entretiens individuels
- Si accord des propriétaires : signature d'une promesse de vente au profit du Département
- Finalisation de la vente par un acte administratif





Les animations à La Boissine

**Coordonnées par le
Muséum de l'Ardèche en 2020**

Soirées immersion nature

Journée Ardèche nature

Ecoles en nature



Soirées immersion nature

3 vendredis soir, en juillet

2 thématiques par soirée et 4 ateliers

Atelier biodiversité

- Exploration naturaliste dans les prairies
- Les oiseaux du vent

Atelier astronomie

- Conférence : le système solaire, la lune , les météorites – astéroïdes et les comètes
- Planétarium du ciel d'été

Participants : 85 personnes



Journées Ardèche nature

Les 17 et 18 octobre 2020

Stands

- Exploration naturaliste
- Requins fossiles jurassique
- Ca bouge dans la mare
- Oulevent
- Jardinage agroécologique

Balades-découvertes de l'ENS

Conférence sur la paléontologie

Participants : 235



www.ardeche.fr



Ecoles en nature

18 écoles - 26 classes de primaires
de septembre à octobre 2020, puis mars 2021 (Covid)
1 jour sur le site et ½ journée en classe
2 classes / jour sur site (Covid)

Thématiques abordées

- Climat et énergie
- Fossiles et nature
- Nature et jardin

580 élèves à La Boissine





Les animations 2021 à La Boissine

Choix du coordinateur en cours
Programmation en préparation

Soirées immersion nature

les vendredis soir, à partir du 16 juillet
Nature et astronomie

Journée Ardèche nature

en septembre – octobre
Stands et balades-découvertes de l'ENS

Ecoles en nature : **objectif 1 000 élèves à La Boissine**

de septembre à novembre
Classes de primaires



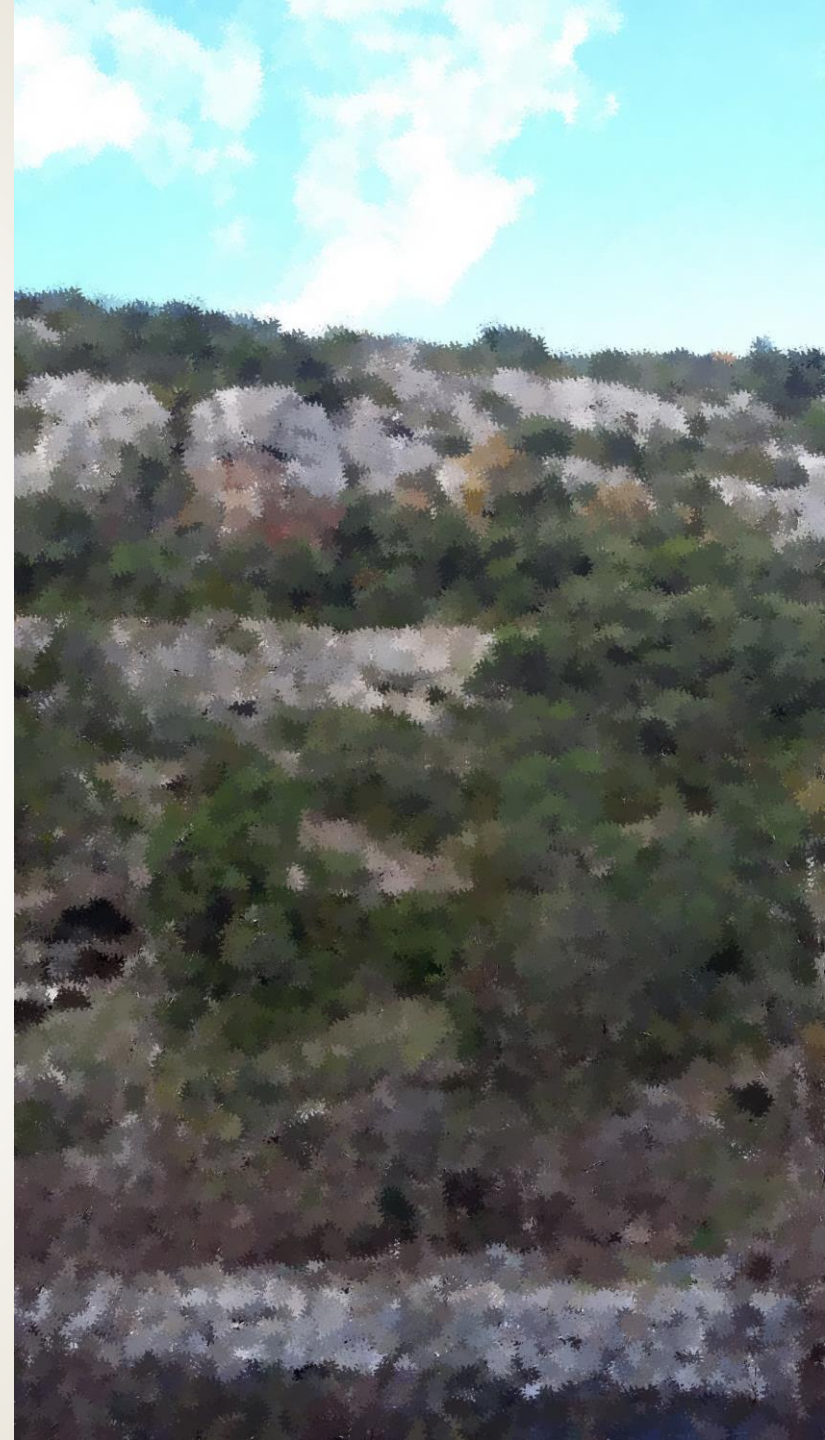
Conclusion

**La Boissine : un site et une politique départementale
ancrée dans le territoire et ses réseaux d'acteurs
pour l'initiation à la nature des petits et grands**



**A bientôt à
La Boissine !**

Perspectives – projets à venir



80

Réaliser une plaquette de présentation du site Natura 2000

- Outil de communication auprès des acteurs du territoire
- Présenter la démarche Natura 2000, le site, les outils associés
- Graphisme: s'inspirer de l'exposition itinérante?
- Calendrier: édition fin d'année 2021



81 Evènement : les forêts humides au bord de nos cours d'eau

- Lieu : Cinéma de Privas
- Date : 2022 ?
- Programme : Présentation des forêts alluviales/ripisylves et de leur enjeux à travers des films, des quizz et des échanges
- Intervenants : Ligue de Protection des Oiseaux & France Nature Environnement du Rhône



Réaliser un inventaire des odonates et leurs habitats

- Objectif : état des lieux approfondi + protocole standardisé et optimisé
- En 2021:
 - Juin : sortie terrain sur la Payre + Ouvèze avec Jean-Michel Faton (Groupe Sympetrum) et Amanda Cocquelet
 - Fin juin – début juillet : Formation terrain OFB
 - Recherche de financements pour un projet commun avec le site Natura 2000 « Milieux alluviaux du Rhône aval »



83

Faire du village du Vieux-Rompon, une vitrine pour la montagne :

- Un projet global : réaliser un diagnostic architectural et historique, rénover et mettre en valeur, en faire un lieu de partage et d'économie locale
- Des actions liées à Natura 2000 pour accompagner ce projet:
 - Projet de signature de deux chartes Natura 2000 : avec la commune de Rompon et Mr Demard, éleveur sur le plateau
 - Panneaux de sensibilisation



84

Gorges de la Payre :

- Découverte du site en 2020, suivi espèces en 2021
- Suivi odonates prévu en juin 2021
- Pression d'observation à améliorer
- Se mettre en lien avec le Syndicat de rivière (changement de Président + technicien (en cours de recrutement))
- Recontacter le groupement des jeunes agriculteurs
- Rester en lien avec la Fédération d'escalade
- Panneaux de sensibilisation ?

Hibou Grand-Duc



Evaluation 6 années DOCOB



MAIRIE DE
Le Douzin



DOCUMENT D'OBJECTIFS NATURA 2000

SITE FR 820 1669

B25 : « ROMPON-OUVEZE-PAYRE »

TOME I

Date de parution pour la version définitive (juin 2015)

2016-2021



- DOCOB validé en 2015
- Bilan des actions en 2021

86

Autre projet: placette d'équarrissage sur Rompon

- L'Europe : une responsabilité planétaire pour la conservation des rapaces nécrophages
- Vautours, milans,... : équarrisseurs naturels
- Projet de placette d'équarrissage naturel à Rompon sur les terres de Mr Groll – éleveur
- Equarrissage coûte cher : laisser place à équarrissage naturel
- Zone de passage et de prospection des vautours entre les colonies du sud Ardèche et les colonies du Vercors
- Les placettes : complément alimentaire aux rapaces nécrophages
- Projet validé en conseil municipal

Pour en savoir plus : [rapaces équarrissage naturel LPO](#)

Discussion

Parmi les projets (en cours ou à venir) qui vous ont été présentés, lesquels vous semblent prioritaires ?

Avez-vous d'autres idées ?



**Merci pour votre
attention !**

Pour plus d'informations :

Sophie Coste-Durieux

Chargée de mission Natura 2000

Mairie Le Pouzin

04 75 63 81 48

06 31 02 48 04

s.coste-durieux@lepouzin.fr

<http://romponouvezepayre.n2000.fr>