



Réserve Naturelle Régionale

Réseau de grottes à chauves-souris
en Drôme et en Ardèche



**Comité de pilotage Natura 2000 du site
"Rompon-Ouvèze-Payre" (B25 - ZSC FR 820 1669)**

Mardi 4 mai 2021 – La Voulte/Rhône



AGIR pour la
BIODIVERSITÉ
AUVERGNE-RHÔNE-ALPES



La Région
Auvergne-Rhône-Alpes

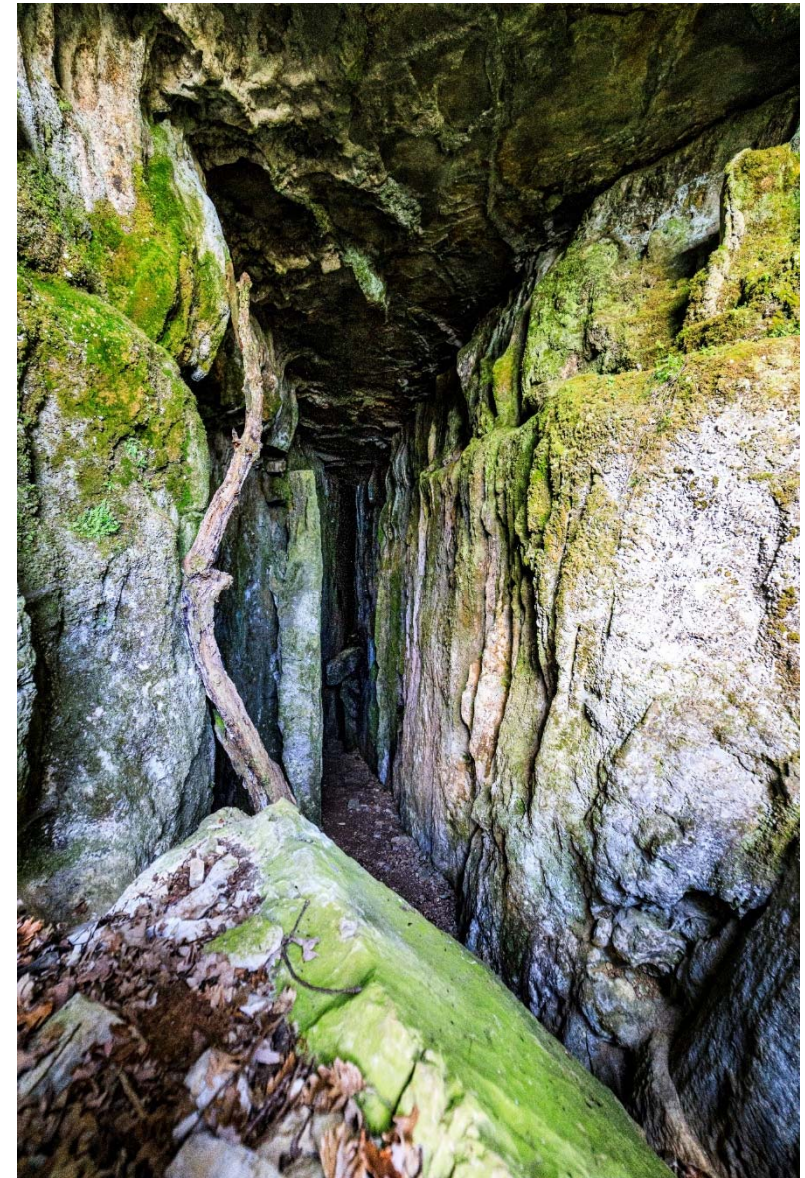


Ordre du jour

Bilan des actions menées en 2020

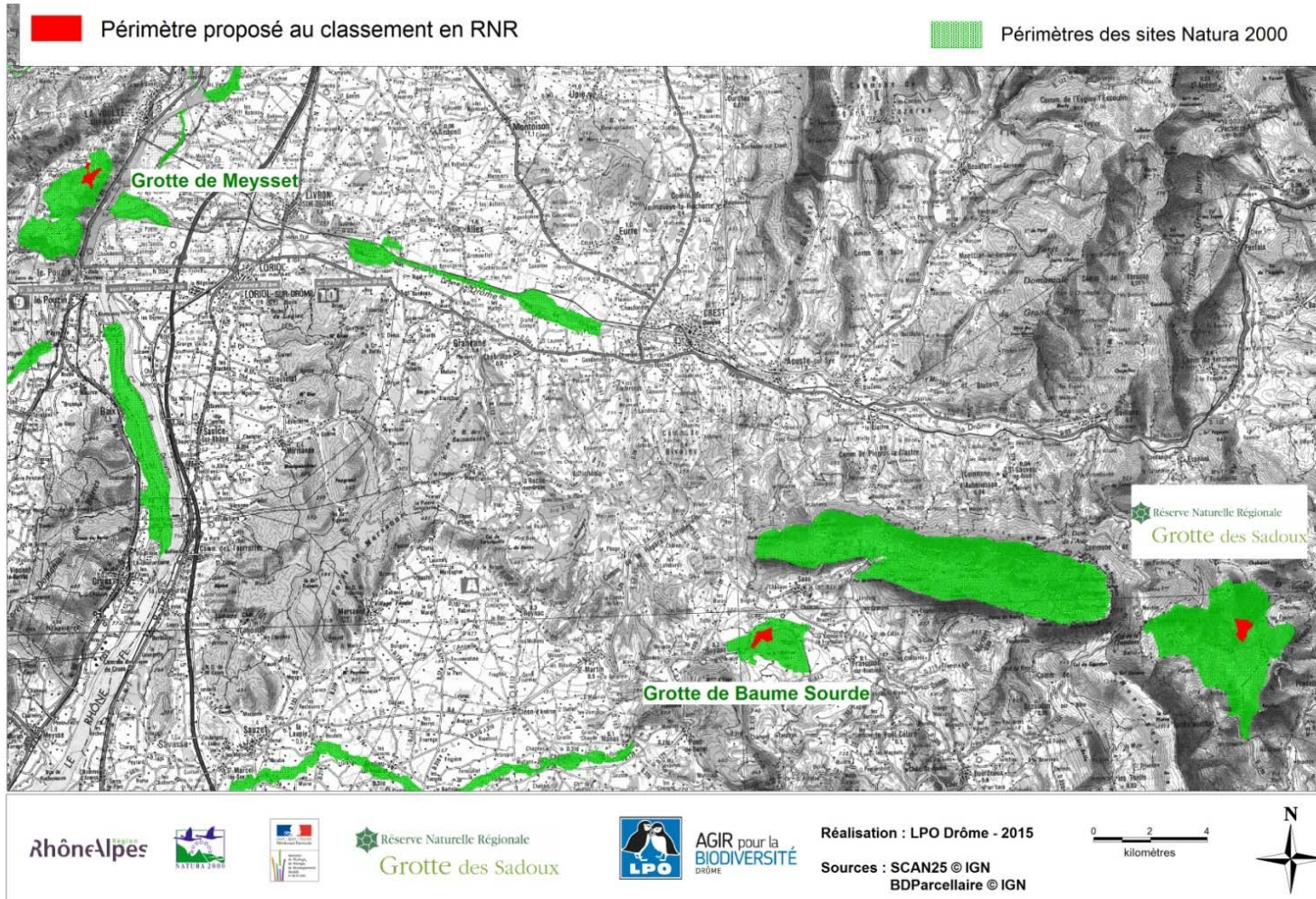
- Suivi des populations de chiroptères
- Inventaire entomologique participatif
- Mise en place de la signalétique
- Elaboration du plan de gestion
- Vie de la Réserve & Gouvernance

Perspectives 2021



Réseau de grottes à chauves-souris en Drôme et en Ardèche

Réserve Naturelle Régionale



Réseau de grottes à chauves-souris
en Drôme et en Ardèche

Réserve Naturelle Régionale



Bilan des actions menées en 2020



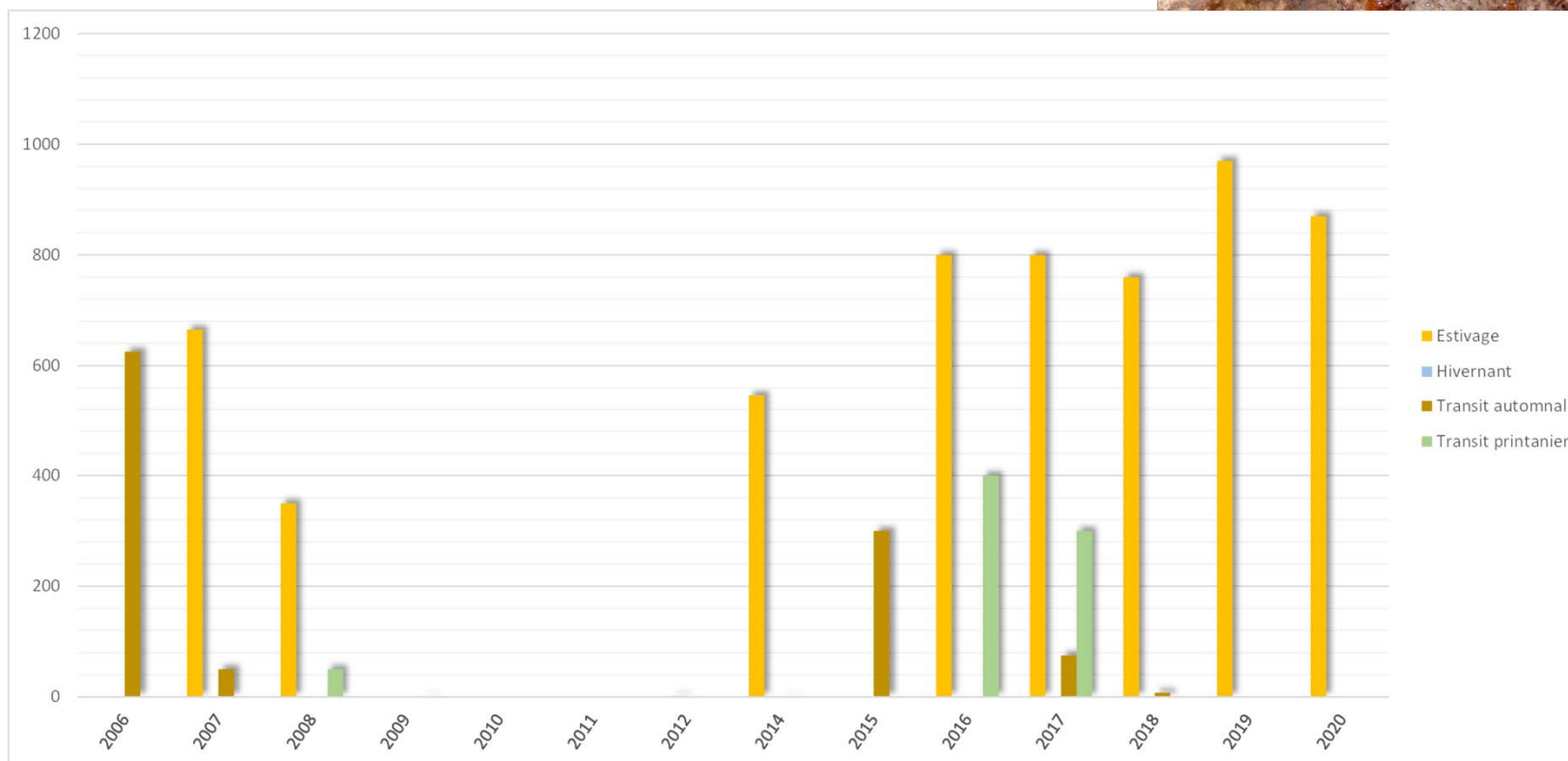
La Région
Auvergne-Rhône-Alpes

4



Suivi des populations de Chiroptères

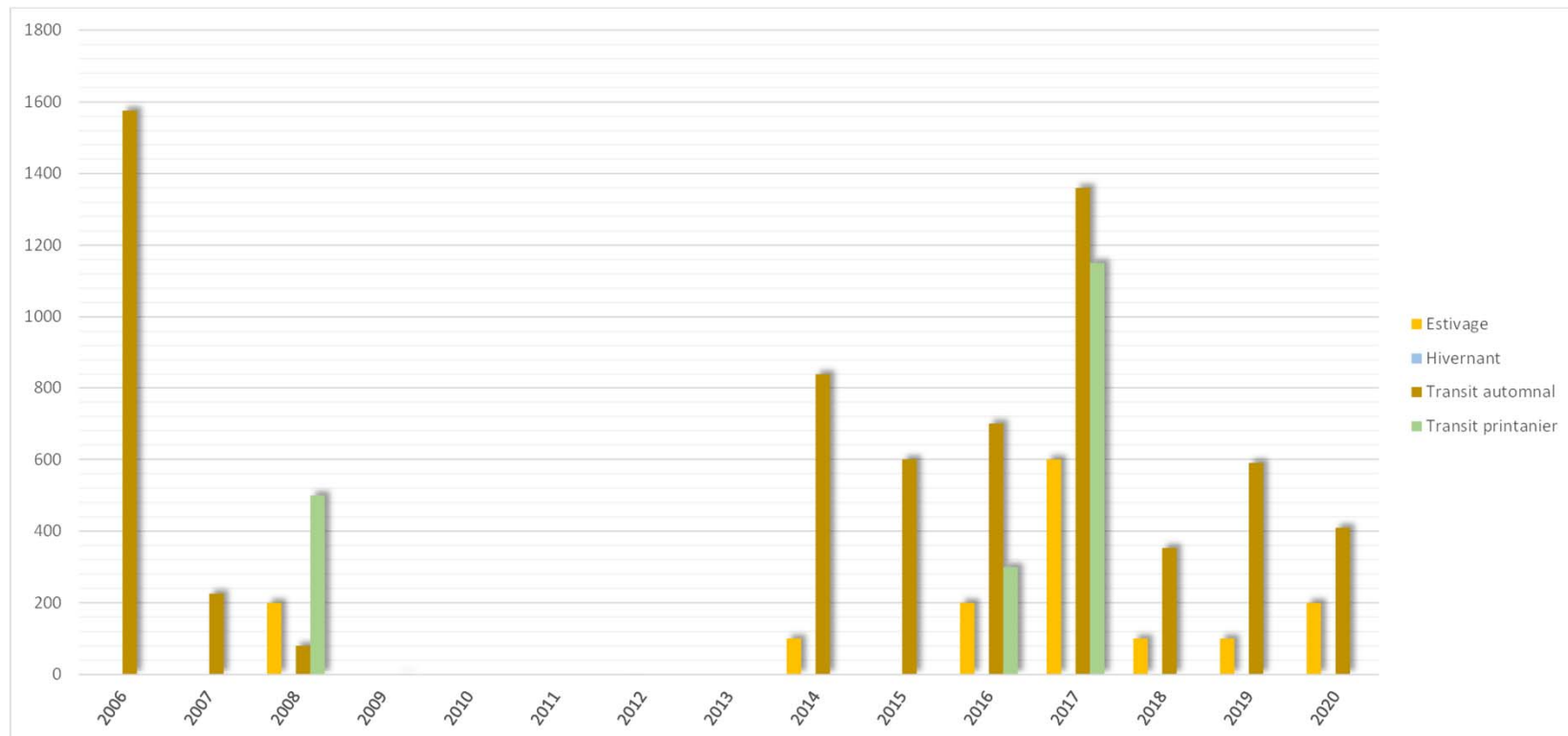
Grand et Petit murin
Grotte de Meysset





Suivi des populations de Chiroptères

Minioptère de Schreibers
Grotte de Meysset





Inventaire entomologique participatif sur le site de la grotte de Baume Sourde

- Réalisé le 20/06/2020
- 10 participants
- 108 espèces d'insectes, d'araignées et de mollusques
 - 56 sp de papillons
 - 14 sp d'Odonates





Mise en place de la signalétique sur la RNR

- Demande de subvention déposée par l'ONF
- Mise en œuvre : ONF en régie (fabrication et pose)
- Montant total pour les 3 sites : 45165 €

BORNE :	Panneau réglementaire :	Panneau d'information :
<p>Réf. E-SI-410-XX Equarri H : 80 Poteau : 12 x 12 Plaque avec repère Essence : toutes</p> 		<p>Réf. E-PA-230-XX Réf. C-PA-230-XX Equarri L x H : 174 x 224 Poteaux : 12 x 12 Panneau : 150 x 100 Essence : toutes</p>   <p>Réf. E-PA-100-XX Equarri L x H : 104 x 298 Poteaux : 12 x 12 Panneau : 80 x 150 Essence : toutes</p>  

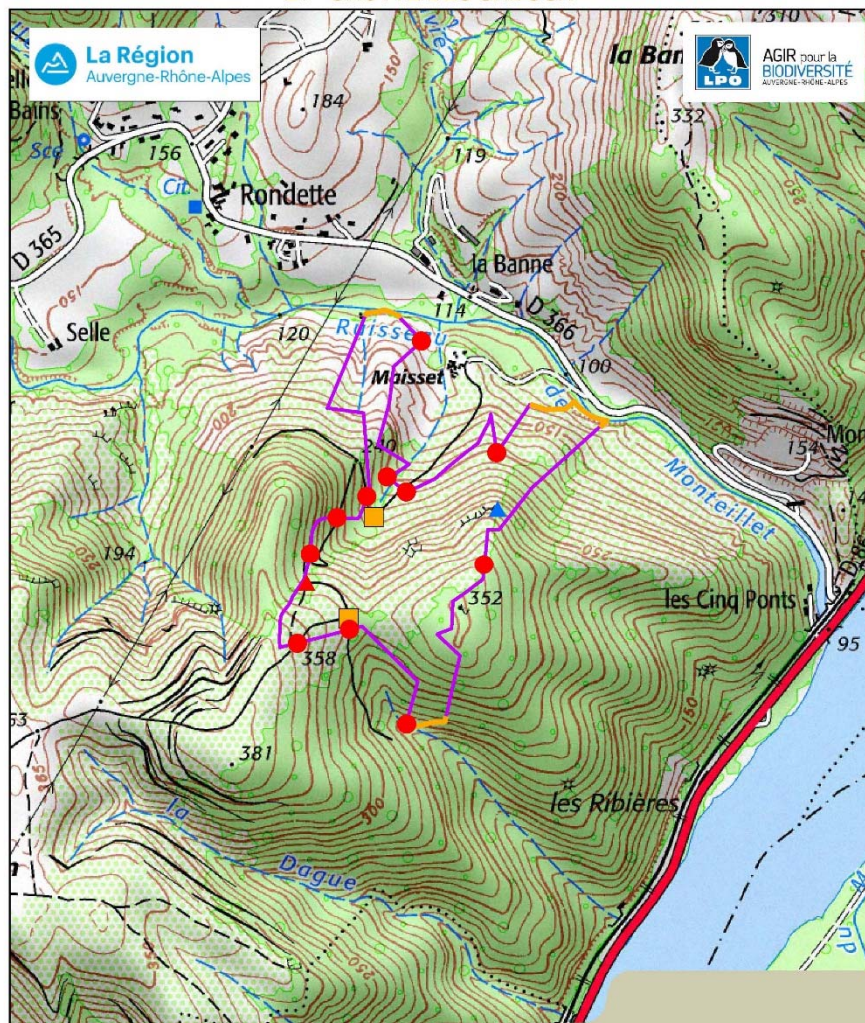


Réseau de grottes à chauves-souris
en Drôme et en Ardèche

Réserve Naturelle Régionale



SIGNALÉTIQUE DES RÉSERVES NATURELLES RÉGIONALES
"RÉSEAU DE GROTTES À CHAUVES-SOURIS EN DRÔME ET EN ARDÈCHE"
ET "GROTTE DES SADOUX"



GROTTE DE MEYSSET

Panneaux signalétique RNR

- Borne
- Panneau d'information
- Panneau d'information RNR/Natura 2000
- Panneau d'information grotte
- ▲ Panneau réglementaire grotte
- ▲ Panneau réglementaire
- Peinture signalétique RNR
- 20200403foret_ag8810
- RNR périmètre Meysset

0 50 100 m
Echelle 1:10 000

Copyright IGN SCAN25 - Reproduction Interdite
Réalisation : ONF S4T12907 - SB - Juillet 2020

Réseau de grottes à chauves-souris en Drôme et en Ardèche

Réserve Naturelle Régionale



Réserve Naturelle Régionale

RÉSEAU DE GROTTES À CHAUVES-SOURIS EN DRÔME ET EN ARDÈCHE LA GROTTE DE BAUME-SOURDE

La grotte de Baume-Sourde est le lieu de vie d'espèces animales protégées. Elle abrite la plus importante colonie d'hivernage de chauves-souris de la région Auvergne-Rhône-Alpes. C'est un sanctuaire pour ces mammifères !

La Réserve Naturelle Régionale garantit la protection des chiroptères (chauves-souris) en limitant notamment l'accès à la grotte. Le site Natura 2000, beaucoup plus vaste, assure la préservation des zones de chasse (milieux ouverts ou forestiers, rizières) essentielles pour l'alimentation des chauves-souris. Plusieurs cavités de la région sont classées en réserves naturelles au sein du Réseau de grottes à chauves-souris en Drôme et en Ardèche (Sadoux et Rompon).

Chaque année, entre 12000 et 16000 Minioptères de Schreibers, espèce menacée au niveau européen, hivernent et transitent dans la cavité. La population locale représente environ 10% des effectifs français de cette espèce.

Les 35 espèces de chauves-souris de France métropolitaine sont nocturnes et insectivores. Elles se déplacent et chassent grâce à leurs cris ultrasonores dont elles analysent l'écho. En hiver, le manque de nourriture les contraint à entrer en léthargie. Elles se rassemblent alors dans des gîtes appelés sites d'hivernage. Au début du printemps, elles se réveillent et gagnent leurs sites d'estivage. A cette saison les femelles forment des colonies de reproduction et donnent naissance à leur unique jeune de l'année.

L'hivernation est une période de forte sensibilité des chauves-souris au dérangement (bruit, éclairage direct...), puisqu'un seul réveil provoque la consommation de graisse nécessaire à plusieurs semaines de léthargie ! La fréquentation même temporaire de la grotte provoquerait inévitablement une forte perturbation des chauves-souris.



Rassemblement hivernal de Minioptères de Schreibers au sein de la grotte.



Minioptère de Schreibers en sortie de gîte.



Petit Rhinolophe



Grand Rhinolophe



Minioptère de Schreibers



Myotis noctule



La Ligue pour la Protection des Oiseaux et l'Office National des Forêts, gestionnaires de la Réserve Naturelle Régionale (NRR) et la Communauté de Communes du Val de Drôme (CCVD) structure animatrice du site Natura 2000, mènent diverses actions afin d'assurer la tranquillité des chauves-souris dans la grotte ainsi que la protection de la flore et de la faune sur l'ensemble du site.

En 2021, cet espace naturel remarquable fait partie d'un réseau de 31 réserves naturelles en Auvergne-Rhône-Alpes, dont 19 réserves naturelles régionales sous la responsabilité de la Région Auvergne-Rhône-Alpes.



8 espèces de chauves-souris, toutes protégées à l'échelle européenne, fréquentent la grotte.

3 espèces hivernent régulièrement dans la grotte avec en moyenne,

50 individus de grands et de petits rhinolopes ainsi que jusqu'à **16000** de Minioptère de Schreibers !

10 cavités, dont la grotte de Baume-Sourde, rassemblent plus de

90% de la population hivernale française de Minioptère de Schreibers !



27 hectares sont classés en Réserve Naturelle Régionale.

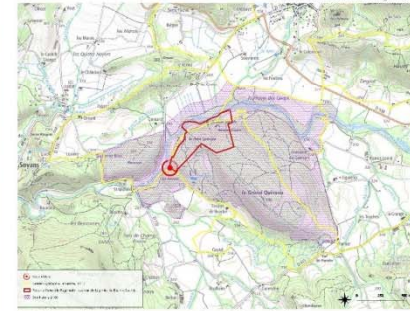
333 hectares sont en site Natura 2000.



Le Rouillon et ses rizières à proximité de la grotte.



Plan de la Réserve Naturelle Régionale



Plan de la Réserve Naturelle Régionale - secteur de la grotte de Baume-Sourde

GESTIONNAIRES DE LA RÉSERVE NATURELLE RÉGIONALE



AGIR pour la Biodiversité



Office National des Forêts

FINANCEURS



PARTENAIRES LOCAUX



Vous entrez dans un espace naturel protégé, merci d'en respecter la réglementation (Délibération n°CP-2019-06 / 07-06-3034 du Conseil Régional Auvergne-Rhône-Alpes du 28 Juin 2019)



La Région Auvergne-Rhône-Alpes



La Région Auvergne-Rhône-Alpes 10

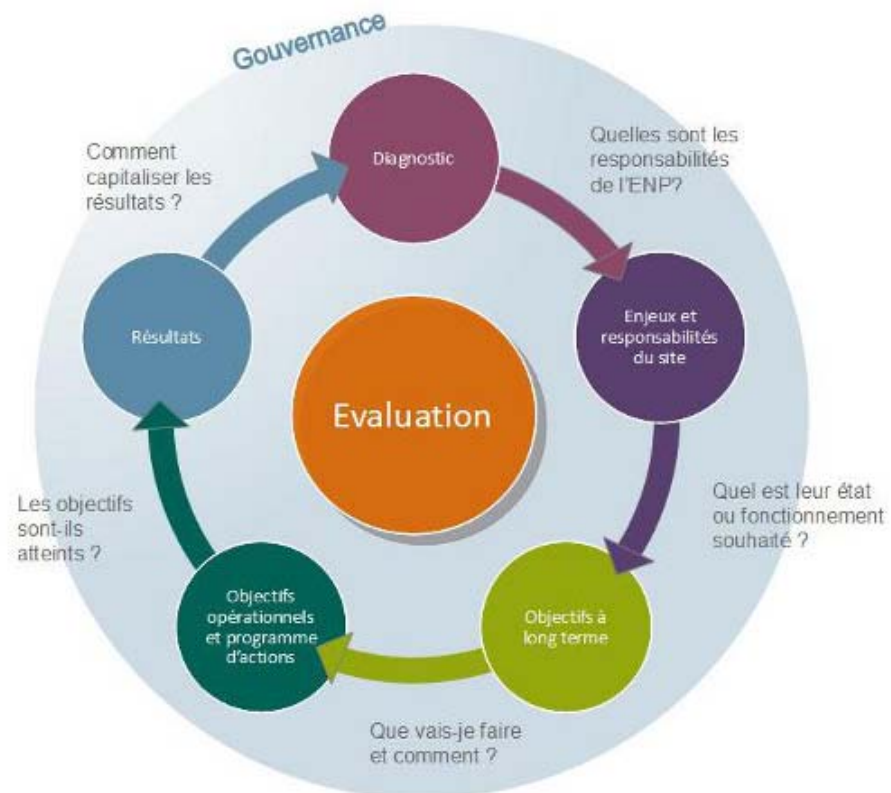
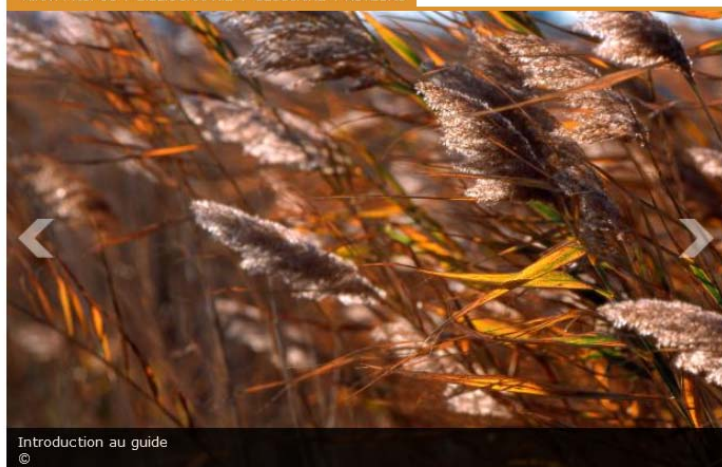


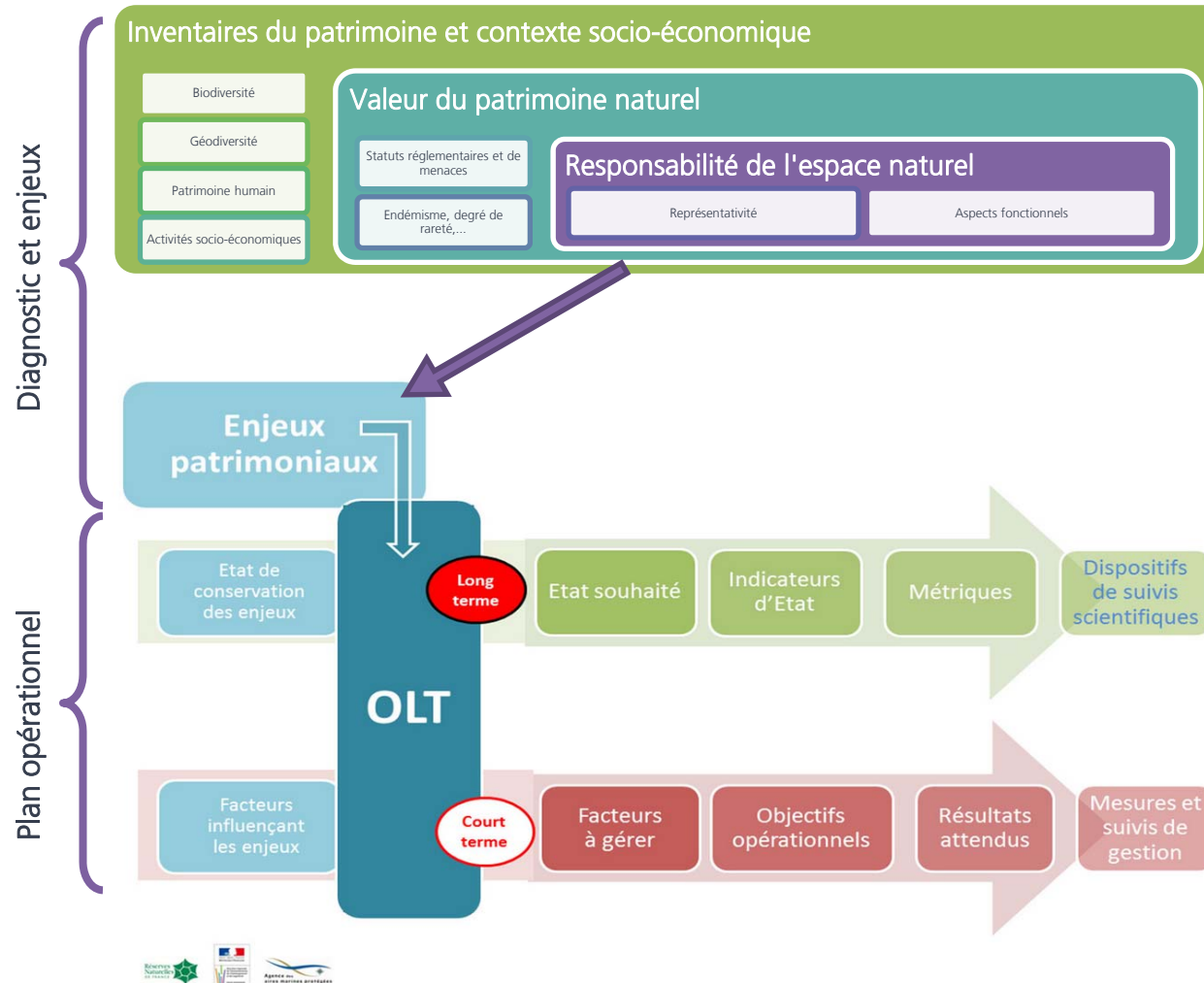
Elaboration et rédaction du plan de gestion de la RNR

N° 88 Guide d'élaboration des plans de gestion des espaces naturels

OUTILS DE GESTION ET DE PLANIFICATION

AVANT-PROPOS | BIBLIOGRAPHIE | GLOSSAIRE | AUTEURS







DIAGNOSTIC - ETAT INITIAL





Faune

	Niveau de connaissance par groupe (au moins un taxon connu dans la RNR)	Nbre de taxons dans la RNR	Autres taxons connus à proximité (+/-1 km), <u>absents</u> en RNR	Priorité d'inventaire à réaliser
Faune Vertébrée	● Mammifères	38 dont 22 Chiroptères	Loutre d'Europe	Moyenne (μ mamm.)
	● Micromammifères	5		
	● Oiseaux	90		Moyenne
	● Reptiles	8	Lézard ocellé, seps tridactyle	Moyenne
	● Amphibiens	7		Moyenne
	● Poissons	5		Faible
Insectes	● Coléoptères	33	Rosalie des Alpes	Forte pour les saproxyliques *
	● Diptères	16		Moyenne *
	● Hémiptères	3		Faible
	● Hyménoptères	5		Faible
	● Lépidoptères Rhopalocères	80	Alexanor, zygène de l'esparcette, hermite	Forte
	● L. Hétérocères	24	Laineuse du prunellier	Forte
	● Mantes	2		Faible
	● Névroptères	2		Faible
	● Odonates	18		Faible
	● Orthoptères	18		Forte
	● Psocoptères	2		Faible *
Autres Invertébrés	● Myriapodes	2		Faible *
	● Mollusques	8		Moyenne
	● Crustacés	3	Écrevisse à pieds blancs	Moyenne *
	● Aptérygotes	6		Faible *
	● Arachnides	29		Faible *
	Total		404	

* Pour les espèces cavernicoles de ces groupes, la priorité d'inventaire est forte



Flore – Habitats

Niveau de connaissance		Nbre de taxons/habitats localisés dans la RNR	Autres taxons connus à proximité (+/- 500 m), non notés sur la RNR	Autres taxons connus au sein du site N2000 (non localisés sur RNR)	Priorité d'inventaire à réaliser	
Flore vasculaire	Baume Sourde	●	112	266	28	Moyenne
	Meysset	●	0	59	265	Forte
	Sadoux	●	272	51	216	Faible
Habitats	Baume Sourde	●	14			Moyenne (compléments)
	Meysset	●	9			Moyenne (compléments)
	Sadoux	●	13			Faible

- 346 espèces localisées strictement au sein de la RNR
- Les espèces présentes sur les sites N2000 mais pas dans le périmètre et son tampon sont considérées comme des espèces potentielles.
- Cas particulier de Meysset
- Habitats avec une nomenclature plus ou moins précises selon les sites, associations phytosociologique absente sur Sadoux, partielle sur Baume Sourde

Réseau de grottes à chauves-souris
en Drôme et en Ardèche

Réserve Naturelle Régionale



DÉFINITION DES ENJEUX PATRIMONIAUX ET DE CONSERVATION





Appréciation et croisement de différents aspects

- Valeur patrimoniale des espèces ou habitats
- Responsabilité de la RNR
- Dynamique & fonctionnalité observée sur la RNR
- Niveau de menaces (*in et ex-situ*)
- Etat de conservation (*in et ex-situ*)

=> Identification des espèces (et habitats) prioritaires pour la RNR



Synthèse sur les espèces

Prioritaires

	Espèce	Code Natura 2000	Valeur patrimoniale	Responsabilité RNR	Dynamique & Fonctionnalité	Niveau de menaces	Etat de conservation
Mammifères - Chiroptères	<i>Miniopterus schreibersii</i> (Kuhl, 1817)	1310*	FORTE	FORTE	POSITIVE	FORT	MAUVAIS
Mammifères - Chiroptères	<i>Myotis blythii</i> (Tomes, 1857)	1307	FORTE	FORTE	POSITIVE	FORT	MAUVAIS
Insectes - Coléoptères	<i>Cerambyx cerdo</i> Linnaeus, 1758	1088	FORTE	MOYENNE	?	FAIBLE	MAUVAIS
Insectes - Coléoptères	<i>Duvalius delphinensis balazuci</i> Bruneau de Miré, 1948	/	PATRI. COMPLÉMENTAIRE	FORTE	?	?	?
Insectes - Coléoptères	<i>Duvalius delphinensis louveti</i> (Fagniez, 1926)	/	PATRI. COMPLÉMENTAIRE	MOYENNE	?	?	?
Arachnides - Pseudoscorpions	<i>Neobisium auberti</i> Leclerc, 1982	/	PATRI. COMPLÉMENTAIRE	FORTE	?	?	?

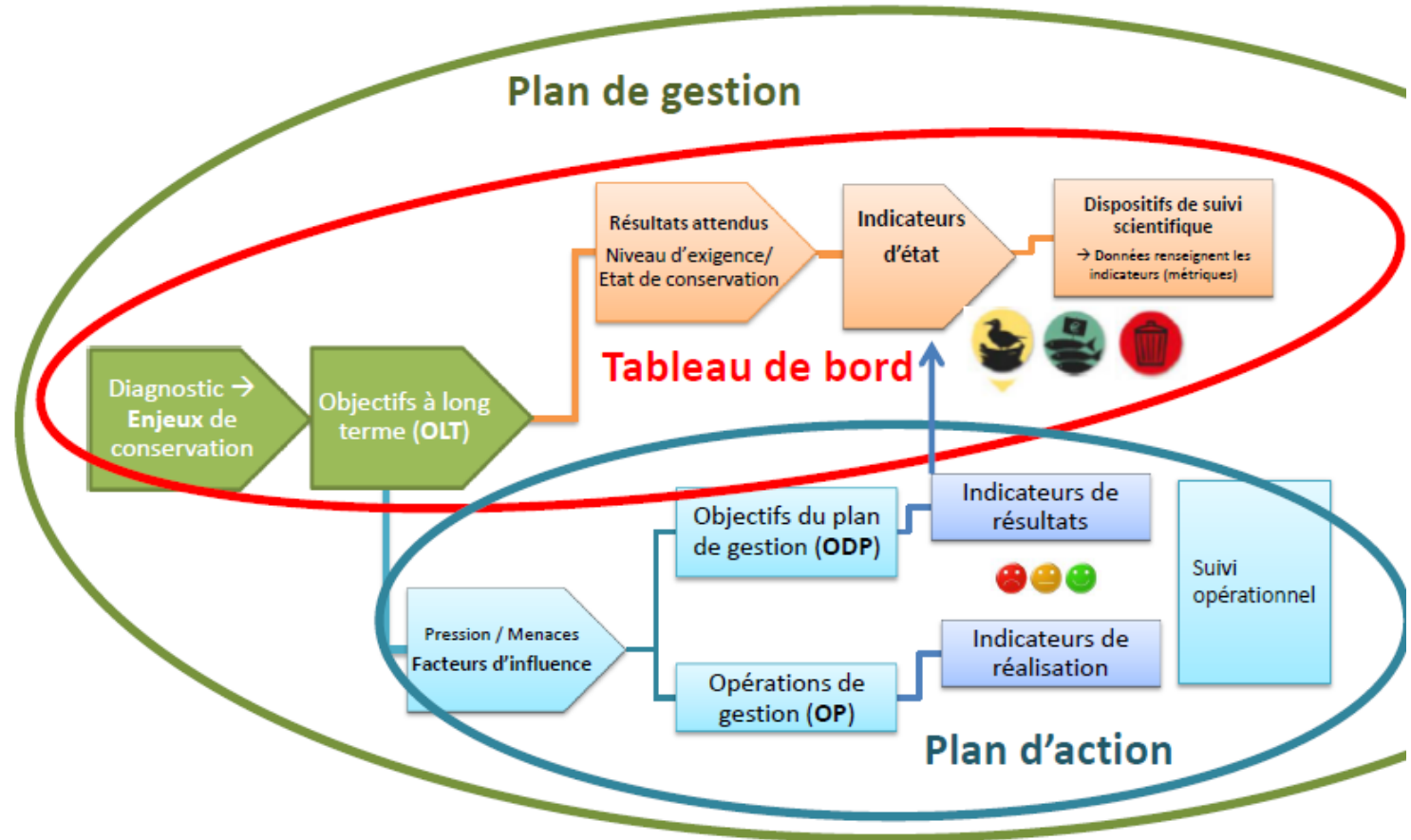
Réseau de grottes à chauves-souris
en Drôme et en Ardèche

Réserve Naturelle Régionale



OBJECTIFS À LONG TERME PRESSENTIS







Objectifs à long terme

Niveau d'enjeu	Enjeu	Objectif à Long Terme / Obj. de dév. durable	Description	Résultats attendus	Indicateur d'état
FORT	Chiroptères & invertébrés cavernicoles	Préserver la fonctionnalité des milieux souterrains et protéger le patrimoine géologique	Raison du classement des réserves. Sites majeurs pour le Minoptère de Schreibers au niveau national. Augmentation des grands rhinolophes en hiver. Biotope d'invertébrés rares et localisés.	Maintien des espèces "phares" et évolution positive des effectifs de Chiroptères	Diversité Effectifs et taux d'accroissement des espèces "phare"
				Conditions abiotiques souterraines favorables aux Chiroptères et aux invertébrés	Paramètres climatiques (T°, Taux d'humidité, aérologie)
				Amélioration des connaissances et maintien des espèces cavernicoles "phares"	Diversité Présence des espèces patrimoniales
MOYEN	Habitats forestiers & faune et flore associées	Maintenir et favoriser la fonctionnalité et l'intégrité écologique de la forêt	Forêts mûres optimale pour l'expression de la biodiversité	Plusieurs habitats forestiers sont d'intérêt patrimonial (DHFF). Certains stades encore jeunes (<100 ans) nécessitent une évolution naturelle afin d'exprimer leur plein potentiel écologique et leur rôle fonctionnel.	Evolution de l'état de conservation améliorant la qualité écologique des forêts



Objectifs à long terme

Niveau d'enjeu	Enjeu	Objectif à Long Terme / Obj. de dév. durable	Description	Résultats attendus	Indicateur d'état
MOYEN	Pelouses et milieux ouverts & faune et flore associées	Assurer le bon état de conservation des pelouses calcicoles et des milieux ouverts	A forte dominante forestière, les RNR voient leurs surfaces de pelouses calcicoles, prairies et garrigues régresser. Hôtes d'espèces floristiques et faunistiques d'intérêt patrimonial, ces milieux ouverts doivent être restaurés et conservés.	Habitats restaurés et conservés en termes de surfaces, structures, fonctionnalité, et de cortèges floristiques et faunistiques affiliés	Surface d'habitats Cortège floristique Recouvrement des ligneux Cortège Lépidoptères et Orthoptères
FAIBLE	Milieux rupestres et rocheux & faune et flore associées	Garantir l'intégrité et la conservation des milieux rupestres et rocheux	Les falaises calcaires abritent une flore et une faune particulière (avifaune, chiroptères notamment). La nidification et/ou l'hivernage de certaines espèces nécessite une tranquillité des lieux, exempts d'activités perturbantes. Veille réglementaire (RNR)	Absence de perturbations anthropiques en falaises	Evolution du nombre de perturbations, d'infractions
				Cortèges rupestres et saxicoles (faune et flore) présents	Rhopalocères (proserpine, diane, alexanor, hermite ...) Flore remarquable
FAIBLE	Milieux aquatiques et alluviaux & faune associée	Assurer le bon état de conservation et les fonctionnalités des milieux alluviaux	Le Roubion et ses milieux associés présentent des enjeux localisés mais forts et sont à prendre en considération (habitats d'espèces, milieux singuliers sous forte pression).	Habitats conservés en termes de surfaces, structures, fonctionnalité et de cortèges floristiques et faunistiques affiliés	Surface d'habitats Cortège floristique Cortège Lépidoptères et Odonates Mammifères semi-aquatiques

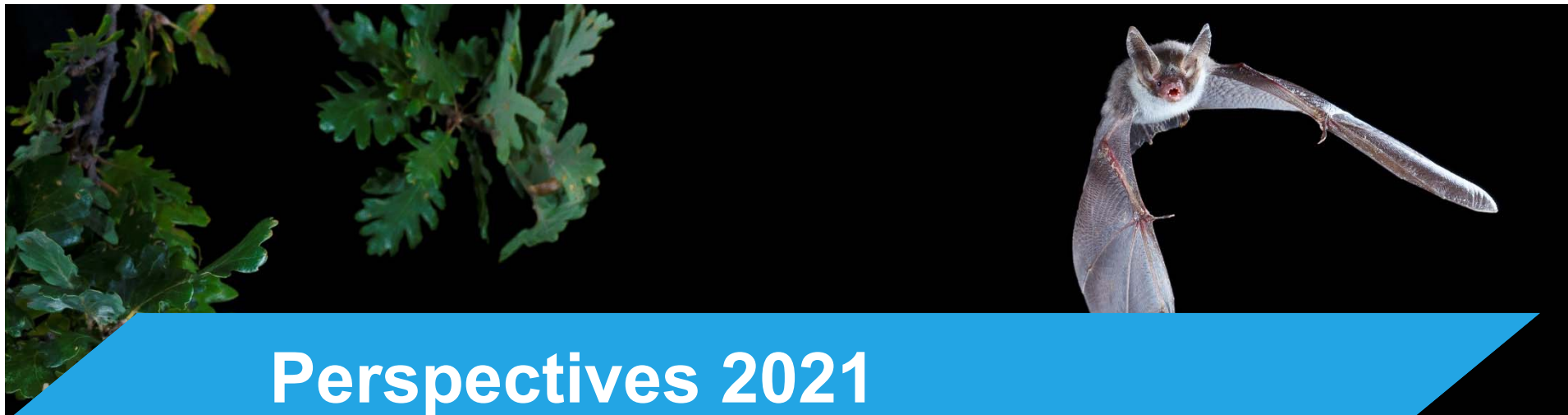


Vie de la Réserve & Gouvernance

- ✓ Participation aux copil N2000 et organisation du comité consultatif en janvier 2020
- ✓ Participation à divers réseaux (gestionnaires de RN...) et réunions techniques (réseau national minioptère, échanges techniques ...)
- ✓ Contribution à une synthèse nationale sur le minioptère (rencontres nationales chauves-souris mars 2021)
- ✓ Suivi administratif et financier du dossier
- ✓ Bilan annuel d'exécution

Réseau de grottes à chauves-souris
en Drôme et en Ardèche

Réserve Naturelle Régionale



Perspectives 2021

Réserve naturelle régionale



La Région
Auvergne-Rhône-Alpes

24



Plan d'actions 2021 de la RNR

- ✓ Poursuite de la rédaction du plan de gestion
- ✓ Évènement officiel de la réserve (date à définir)
- ✓ Vie de la réserve (gouvernance, partenariats, réseaux...)
- ✓ Actions hors plan de gestion (suivi des populations chiroptères, inventaires participatifs)
- ✓ Poursuite de la mise en place de la signalétique
- ✓ Commissionnement du personnel
- ✓ Participation à la dynamique nationale « Minioptère »

Réseau de grottes à chauves-souris
en Drôme et en Ardèche

Réserve Naturelle Régionale



MERCI DE VOTRE ATTENTION !

Contacts

Stéphane VINCENT - Conservateur

Ligue pour la protection des Oiseaux

Tel: 04 75 57 32 39

Mob: 06 88 17 80 66

stephane.vincent@lpo.fr

www.lpo-drome.fr

Réserve Naturelle Régionale



La Région
Auvergne-Rhône-Alpes

26